



Présentation société 2018

Département commercial



Index

- 01. Jaso Group
- 02. Jaso Industrial Cranes
- 03. Certifications
- 04. Références
- 05. Information “Back-up”



1. Jaso Group



1. Jaso Group

JASO GROUP®

JASO Group est considéré comme l'un des plus importants groupes du secteur de levage industriel avec un chiffre d'affaires de 120 M €/année, 625 employés et 80.000 m² de surface de production.



1965



1975



2000

Expérience de 50 années et présence dans 60 pays

JASO GROUP®



2. Jaso Industrial Cranes



2. Jaso Industrial Cranes



JASO INDUSTRIAL est la Société du Groupe JASO consacrée à la conception, la fabrication, le montage et le service après-vente de palans et grues industrielles, (Ponts Roulants, Grues Spéciales et Portiques).



358 employés



Chiffre d'affaires: 70 m €/année



6 ateliers de production
33.500 m² de surface de production



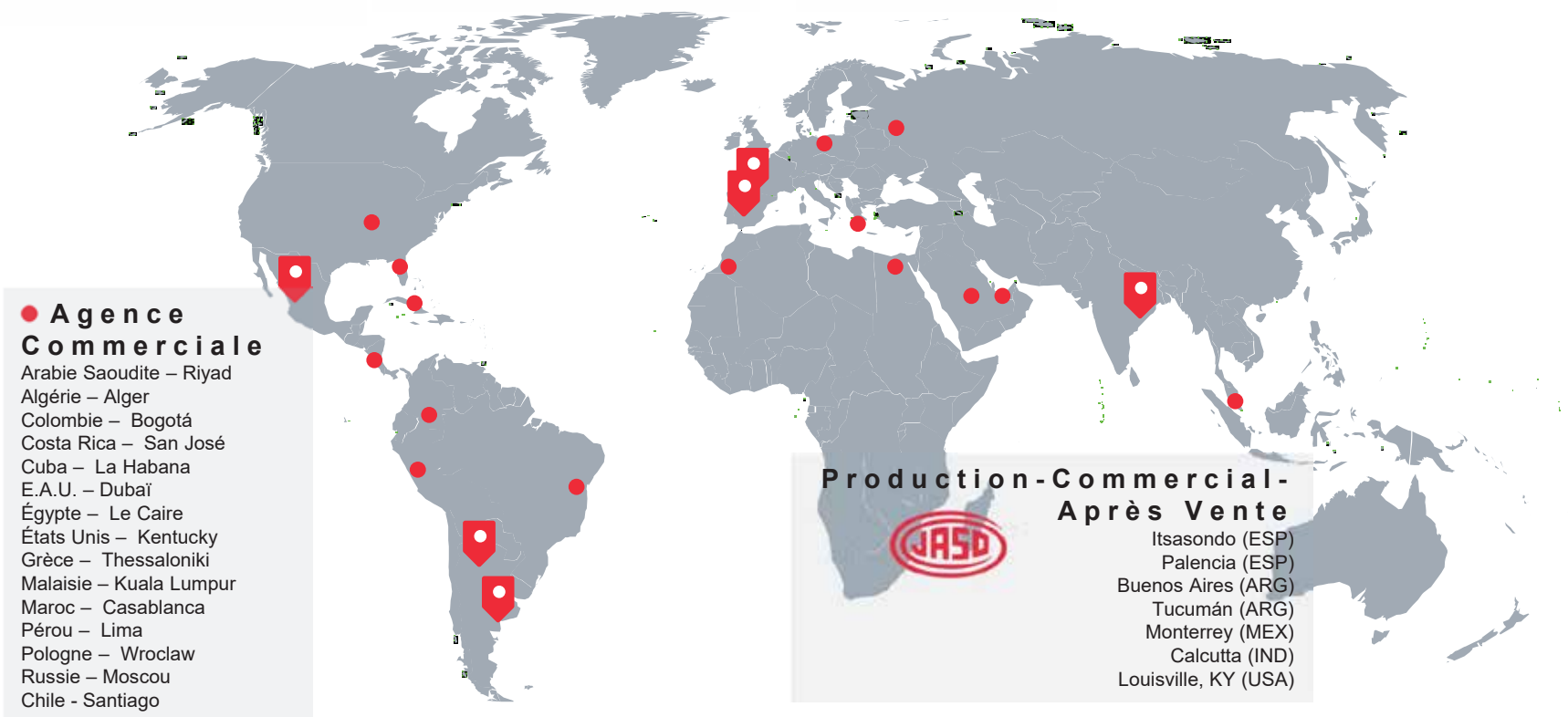
Production/année:
1.200 grues standard
100 grues spéciales

Plus de 53.000 unités installées

Spécialiste dans une grand gamme de grues industrielles et équipements de levage

JASO GROUP

Présence Internationale - Agences



Présence dans 19 pays avec nos propres ateliers et des partenaires locaux

JASO GROUP®

Présence Internationale - Projets

ARCELOR MITTAL – 170(300)/50/16 Tm & 21,097 m (ESP)

COMPAÑÍA ESPAÑOLA DE LAMINACIÓN – 250/50 Tm & 27 m (ESP)

ARCELORMITTAL GALATI - 300/100/20 Tm. Luz 15,500 m. (ROM)

EDAKI TECNOCAST – 125+125 Tm & 29 m (ESP)

BAHRU STAINLESS – 45/15 Tm & 33,730 m (MAL)

EFACEC ENGENHARIA E SISTEMAS - 225/8 Tm & 20,000 m (POR)

ASCOTEC MINERAL AND MACHINERY – 260(310)/70/5 Tm & 27,000 m (IRI)

A.G. SIDERURGICA BALBOA – 250(300)/63/32 Tm & 27 m (ESP)

DEACERO 280(320)/80/20 Tm & 27,000 m (MEX)

CELSA – 170(300)/50/16 Tm & 27,200 m (FRA)

NAS - 300/75/10 Tm & 27,127 m (USA)

ACERINOX – 220/70/1 Tm & 23,9 m (ESP)

GERDAU – 230/50/10 Tm & 16,920 m (ESP)

IBERDROLA – 360/20 Tm & 21,200 m (ESP)

RUSSULA - 180(230)/40(55)/10 Tm. & 25,000 m. (BRA)

SARRALLE - 180(250)/50/15 Tm. Luz 29,000 m. (IRN)

Unités installées dans plus de 50 pays sur les 5 continents

JASO GROUP

Produits - Palans



PALAN APPUYÉ



PALAN MONOPOUTRE HPR



PALAN BIPOUTRE



PALAN MONOPOUTRE

Différents configurations de palan avec capacités jusqu'à 100 t

Produits – Chariot treuil

La majorité des grues spéciales se composent d'une configuration dominé chariot treuil, un ensemble des éléments indépendants, assemblés en série o en parallèle, selon les caractéristiques et besoins de chaque application.



Produits - Grues standard



**PONT ROULANT
MONOPOUTRE**



**PONT ROULANT
BIPOUTRE**



**PORTIQUES BIPOUTRE
ET MONOPOUTRE**



**POTENCE
COULISSANTE**



POTENCE MURALE



POTENCE SUR FUT

Grues standard pour tout type d'industries de production, stockage et entretien

JASO GROUP

Produits - Grues spéciales

Les unités produites en fonction des besoins du client, offrent tous les types de garanties. Par conséquent JASO INDUSTRIAL compte avec tous les moyens nécessaires pour résoudre tout type de problème qui pourrait survenir. Le service après-vente est responsable de fournir la solution dans les plus brefs délais.



Grues spéciales notamment pour les secteurs sidérurgique, énergétique, travaux publics et papetier

JASO GROUP®

Produits - Autres produits



Secteurs ferroviaire et sidérurgique => solutions sur mesure

3. Certifications

ISO 9001:2008



JASO INDUSTRIAL CRANE ha implémenté un système de management de la qualité depuis 2003

FEM & CE Certificate

Nous concevons et produisons les mécanismes de levage de nos grues selon les normes **FEM** (Fédération Européenne de la Manutention) et conformément avec les directives et réglementations de la UE. De cette façon tous nos solutions de levage sont certifié avec le **certificat CE**.



	I - 01 DECLARATION OF CONFORMITY (*)	Total pages: 2
	CE	Page: 1 of 2
TALLERES JASO INDUSTRIAL S.L. C/ta N.º 4 Km 426 20249-Ibaiondo, Gipuzkoa (España) ☎ 34-(943)-892309 Fax: 34-(943)-899937 sales@jasoindustrial.com www.jasoindustrial.com		
PRODUCT:		
JASO declares that the machine: Brand: _____ Type: _____ Serial no: _____ Year of construction: _____ Quotation no: _____ Customer's order no: _____ Intended use: _____		
described in the Manufacturer's Manual handed over, complies with: Directive on Machines 2006/42/CE Low Voltage Directive 2006/95/EC Directive on Electromagnetic Compatibility 2004/109/CE		
Harmonized standards applied: UNE EN ISO 12100-2:2003 Safety of Machines EN 60204-32:2001 Electrical Equipment of Hoisting Gears		
Other specifications or technical standards applied: UNE 58134-6 Lifting gears – Safety Standards UNE 58915 Lifting gears – Hoists series UNE 58132 Lifting gears – Calculation standards FEM 1001:1999 Lifting gears – Calculation standards UNE 58106 Lifting gears – Taking over tests DIN 15220 Lifting gears – Rope driving principles DIN 15410 Lifting gears – Lifting gears DIN 15401-2 Loading hooks for lifting gears		
Signed P. P. _____		
Ibaiondo.		
(*) The validity of this document is subject to the compliance with the total of the two pages it is made up of.		



Tous nos solutions de levage ont la Déclaration de Conformité CE

Certificado CU TR 010/2011

JASO INDUSTRIAL CRANES est certifié selon les standards et spécifications techniques de la **Union douanier de Russie, Biélorussie et Kazakhstan.**

Eurasian Conformity



Certifié par les autorités russes depuis 2012

Crane Manufacturers Association of America

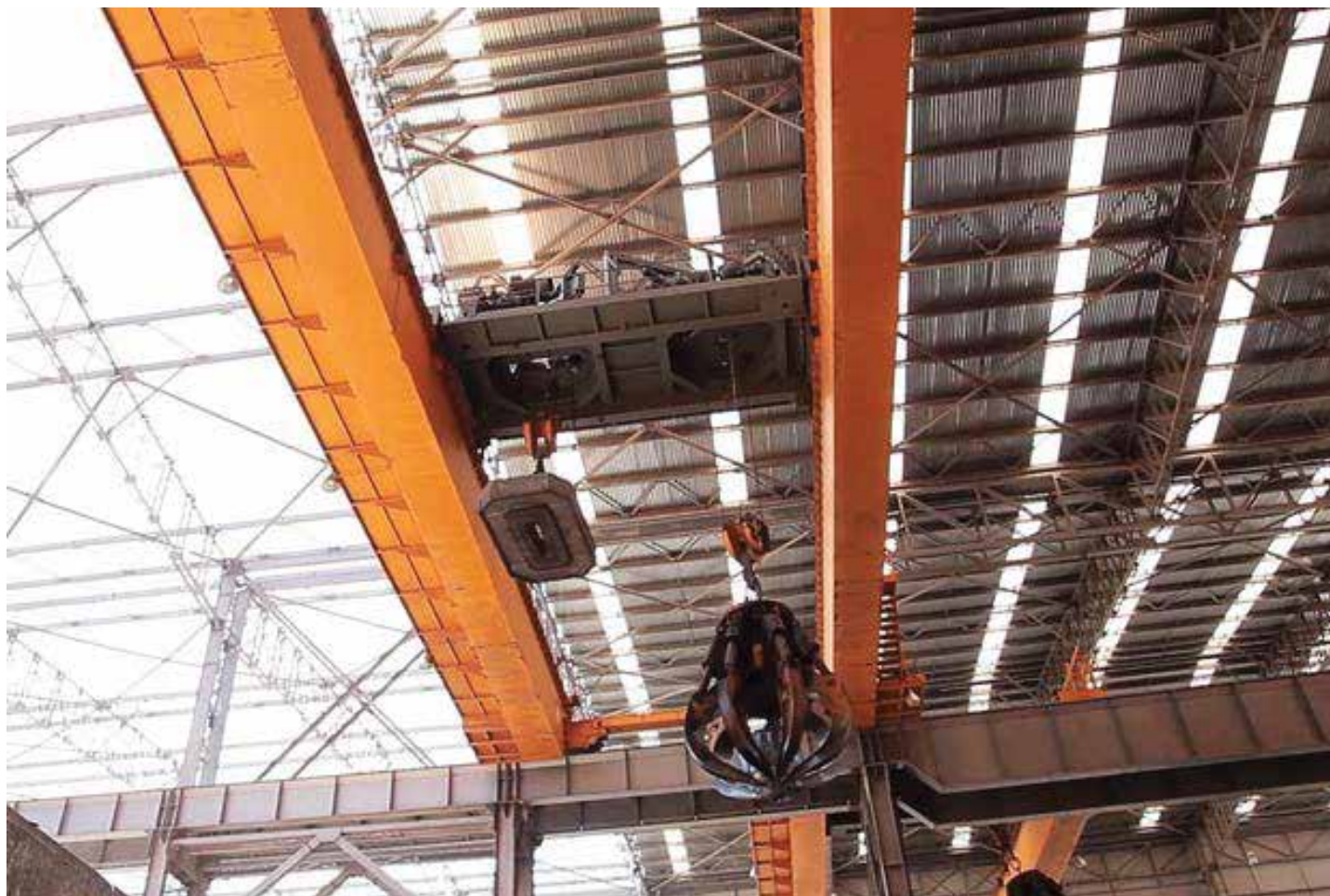
JASO INDUSTRIAL CRANES est en train de procès de certification selon les standards américaines CMAA pour ainsi ajouter un nouveau standard d'ingenierie à ses produits spécifiques.



4. Références



Notamment pour les aciéries et les fonderies

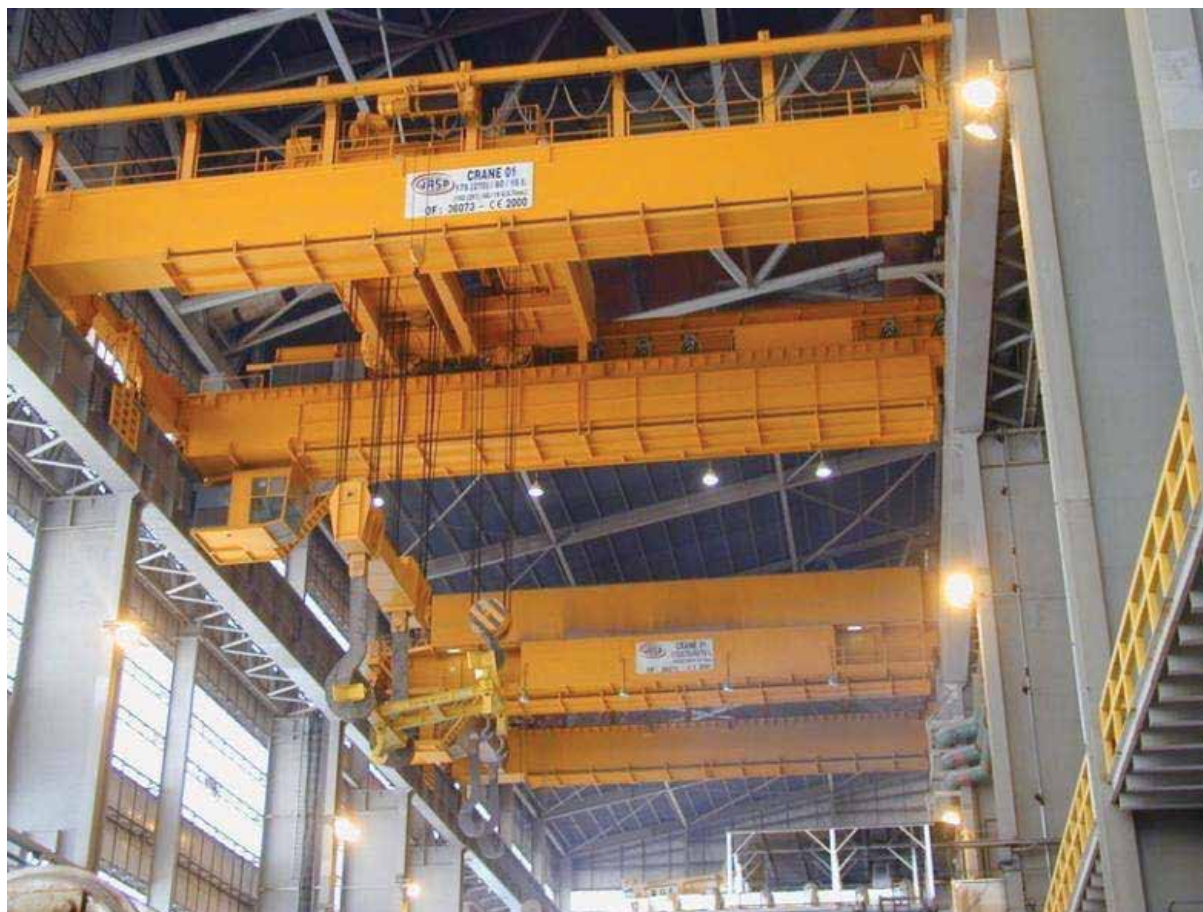


Notamment pour les aciéries et les fonderies



Solutions sur mesure pour les aciéries sans limite de la capacité de charge

JASO GROUP



Projets réalisés jusqu'à 360 Tm.



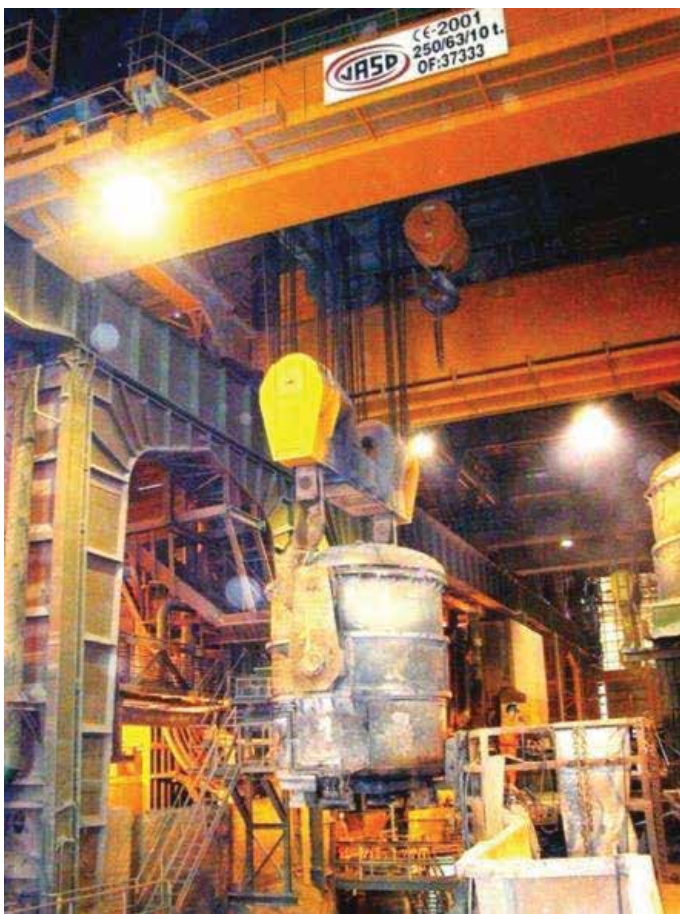
Solutions pour la gestion de poches de coulée

JASO GROUP®



Présence dans les principales aciéries du monde

JASO GROUP





Grues spéciales pour la gestion de tundish



160 unités installées (90% en Espagne et en Amérique du Sud)



Grues avec aimants, automatisées, avec des accessoires et des solutions de stockage



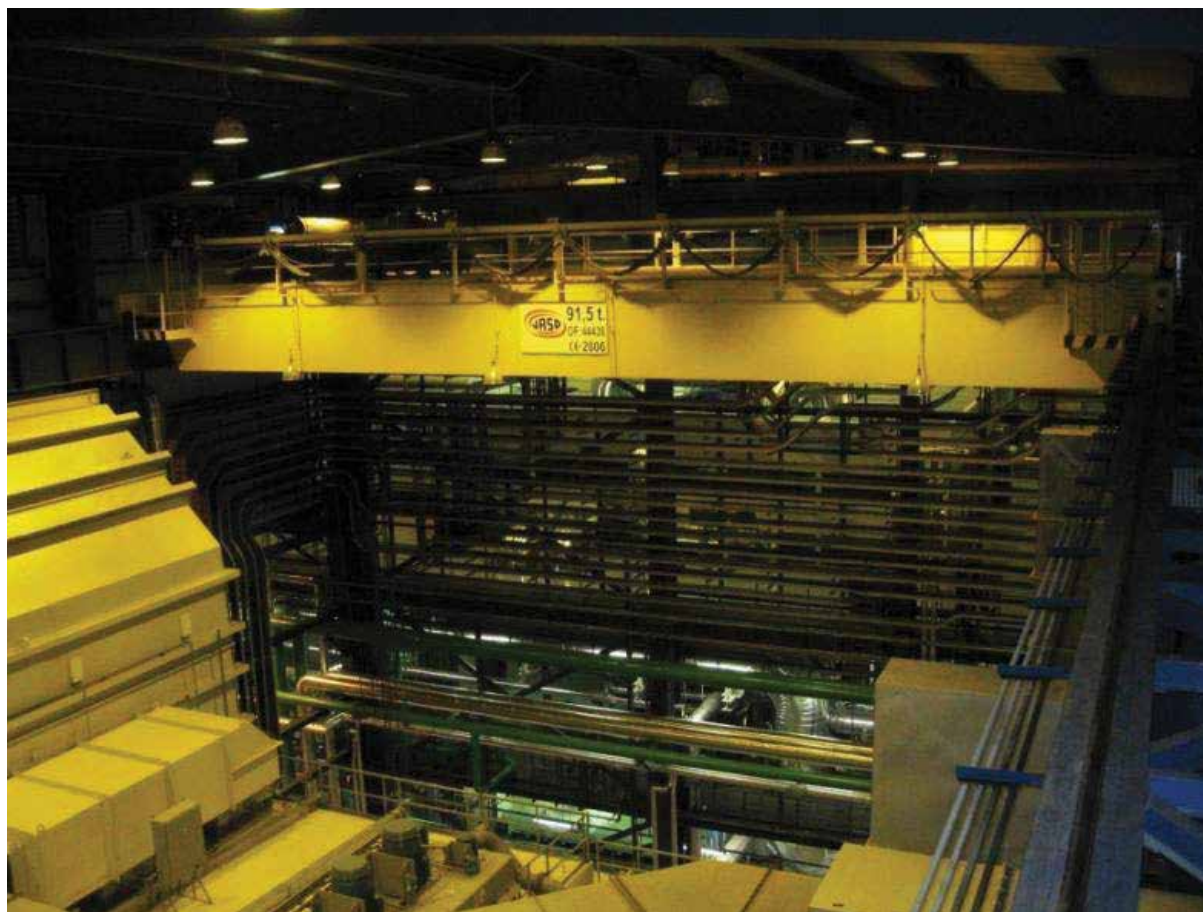
Grues avec aimants, automatisées, avec des accessoires et des solutions de stockage

JASO GROUP



Grues bipoutres et portiques spéciales pour la gestion de bobines et linges de coupe

JASO GROUP



Ponts roulants pour la salle des turbines



Ponts roulants pour la salle des turbines



Diverses solutions de levage pour les fabricants du secteur éolien

JASO GROUP



Equipos instalés chez Airbus y EADS Casa

JASO GROUP



Plus de 60 unités installés, notamment pour CNIM, Urbaser, Ros Roca, ...



Proyectos a medida para la industria del galvanizado



Solutions pour l'industrie ferroviaire

JASO GROUP



Solutions pour l'industrie ferroviaire

JASO GROUP®



Grues avec accessoires spéciales pour la manipulation de voussoirs



Grues avec accessoires spéciales pour la manipulation de préfabriqués de béton

5. Information “Back-up”

	SOCIETE	PAIS	CAPACITE (t)	PORTEE (m)	ANNEE
1	CORRUGADOS AZPEITIA, S.L.U.	ESP	15	29,140	1985
2	CORRUGADOS GETAFE, S.L.U.	ESP	16	36,350	1989
3	CORRUGADOS GETAFE, S.L.U.	ESP	16	30,000	1989
4	CORRUGADOS GETAFE, S.L.U.	ESP	16	9,300	1989
5	ARCELORMITTAL ZUMARRAGA, S.A.	ESP	16	30,577	1990
6	FUNDITUBO, S.A.	ESP	15	25,000	1990
7	MEGASA SIDERURGICA, S.L.	ESP	25	34,060	1991
8	CASTING ROS, S.A.	ESP	7,5	18,700	1992
9	CELSA FRANCE, S.A.S.	FRA	30	24,730	1996
10	SIDERURGICA SEVILLANA, S.A.	ESP	20/20+10	29,900	1996
11	DEACERO, S.A. de C.V.	MEX	20	35,000	1997
12	DEACERO, S.A. de C.V.	MEX	20	35,000	1997
13	DEACERO, S.A. de C.V.	MEX	20	35,000	1997
14	DEACERO, S.A. de C.V.	MEX	20	35,000	1997
15	CORRUGADOS AZPEITIA, S.L.U.	ESP	40	40,020	1998
16	CORRUGADOS GETAFE, S.L.U.	ESP	30/6,3	36,350	1999
17	DEACERO, S.A. de C.V.	MEX	20	35,000	1999
18	DEACERO, S.A. de C.V.	MEX	20	35,000	1999
19	SIDENOR INDUSTRIAL, S.L.	ESP	25	35,750	1999
20	SIDENOR INDUSTRIAL, S.L.	ESP	25	35,750	1999

	SOCIETE	PAIS	CAPACITE (t)	PORTEE (m)	ANNEE
21	SIDENOR INDUSTRIAL, S.L.	ESP	25	35,750	1999
22	NORTH AMERICAN STEEL	USA	40/4	40,000	2000
23	NORTH AMERICAN STEEL	USA	40/4	40,000	2000
24	ARCELORMITTAL ZARAGOZA, S.A.	ESP	22/5	28,800	2001
25	SN SEIXAL - SIDERURGIA NACIONAL SA	POR	20+20	25,000	2001
26	SN SEIXAL - SIDERURGIA NACIONAL SA	POR	20+20/10	25,000	2001
27	ARCELORMITTAL BERGARA, S.A.	ESP	30/10	28,200	2003
28	CORRUGADOS AZPEITIA, S.L.U.	ESP	40/15/15	40,000	2004
29	ARCELORMITTAL ZUMARRAGA, S.A.	ESP	30/15	30,570	2005
30	DEACERO, S.A. de C.V.	MEX	20	35,000	2005
31	DEACERO, S.A. de C.V.	MEX	20	35,000	2005
32	DEACERO, S.A. de C.V.	MEX	20	35,000	2005
33	DEACERO, S.A. de C.V.	MEX	20	35,000	2005
34	DEACERO, S.A. de C.V.	MEX	20	35,000	2005
35	DEACERO, S.A. de C.V.	MEX	20	35,000	2005
36	A.G. SIDERURGICA BALBOA, S.A.	ESP	35	40,000	2006
37	A.G. SIDERURGICA BALBOA, S.A.	ESP	35	40,000	2006
38	A.G. SIDERURGICA BALBOA, S.A.	ESP	35	40,000	2006
39	A.G. SIDERURGICA BALBOA, S.A.	ESP	35	40,000	2006
40	ACIERIE DU CENTRE (BASCOTECNIA STEELS)	ALG	25	28,500	2006

	SOCIETE	PAIS	CAPACITE (t)	PORTEE (m)	ANNEE
41	ACIERIE DU CENTRE (BASCOTECNIA STEELS)	ALG	25	28,500	2006
42	SIDERURGICA TULTITLAN, S.A. DE C.V.	MEX	20	24,000	2007
43	SIDERURGICA TULTITLAN, S.A. DE C.V.	MEX	20	24,000	2007
44	CORRUGADOS GETAFE, S.L.U.	ESP	30/10	36,000	2008
45	S.N. MAIA – SIDERURGIA NACIONAL, SA	POR	20	32,500	2008
46	CORRUGADOS AZPEITIA, S.L.U.	ESP	40/15/15	40,020	2010
47	CHAHARMAHAL BAKHTIARI STEEL COMPLEX	IRAN	20	34,000	2011
48	CHAHARMAHAL BAKHTIARI STEEL COMPLEX	IRI	20	34,000	2011
49	RUGUI SALES, S.A.U.	ESP	20	31,300	2011
50	DEACERO, S.A. de C.V.	MEX	25+25	35,000	2012
51	DEACERO, S.A. de C.V.	MEX	25+25	35,000	2012
52	DEACERO, S.A. de C.V.	MEX	25+25	35,000	2012
53	DEACERO, S.A. de C.V.	MEX	25+25	35,000	2012
54	METALOGENIA, S.A.	ESP	20/10	18,900	2012
55	S.N. MAIA – SIDERURGIA NACIONAL, SA	POR	20	32,525	2012
56	DEACERO, S.A. de C.V.	COL	16	25,000	2013
57	DEACERO, S.A. de C.V.	COL	16	25,000	2013
59	DEACERO, S.A. de C.V.	COL	16	25,000	2013
59	DEACERO, S.A. de C.V.	COL	16	25,000	2013
60	SIDERURGICA LATINOAMERICANA, S.A.	BRA	30	35	2014

	SOCIETE	PAIS	CAPACITE (t)	PORTEE (m)	ANNEE
61	SIDERURGICA LATINOAMERICANA, S.A.	BRA	30	35	2014
62	FRISA FORJADOS, S.A. DE C.V.	MEX	15	22	2015
63	FRISA FORJADOS, S.A. DE C.V.	MEX	15	22	2015
64	IRAN ALLOY STEEL COMPANY	IRN	24	40	2016
65	IRAN ALLOY STEEL COMPANY	IRN	24	40	2016
66	EMPRESA SIDERURGICA DEL PERU, S.A.A.	PER	10	25	2015

	SOCIETE	PAIS	CAPACITE (t)	PORTEE (m)	ANNEE
1	CORRUGADOS AZPEITIA, S.L.U.	ESP	100/25/5+5	24,500	1995
2	CELSA FRANCE, S.A.S.	FRA	120/25	27,200	1996
3	CORRUGADOS GETAFE, S.L.U.	ESP	100(150)/25/10	17,000	1996
4	ACERINOX, S.A.	ESP	130/50/8	23,900	1997
5	DEACERO, S.A. de C.V.	MEX	160/40/8	26,500	1997
6	ARCELORMITTAL OLABERRIA, S.L.	ESP	120/25	21,097	1999
7	SIDENOR INDUSTRIAL, S.L.	ESP	130/32/10	24,800	1999
8	NORTH AMERICAN STEEL	USA	175/60/15	27,127	2001
9	NORTH AMERICAN STEEL	USA	175/60/15	27,127	2001
10	SN SEIXAL - SIDERURGIA NACIONAL SA	POR	120/35/10/10	25,000	2001
11	COMPAÑIA ESPAÑOLA DE LAMINACION, S.L.U.	ESP	200(250)/32	27,000	2003
12	COMPAÑIA ESPAÑOLA DE LAMINACION, S.L.U.	ESP	200(250)/32	27,000	2003
13	S.N. MAIA – SIDERURGIA NACIONAL, SA	POR	120/20	20,000	2003
14	SIDENOR INDUSTRIAL, S.L.	ESP	120/40-10	17,390	2004
15	SOVEL, S.A.	GRE	150(240)/40/6,3/6,3	28,000	2004
16	ACIERIE DU CENTRE (BASCOTECNIA STEELS)	ALG	110(180)/25/10	24,000	2005
17	ARCELORMITTAL ZUMARRAGA, S.A.	ESP	130/32/10	20,280	2005
18	CELSA FRANCE, S.A.S.	FRA	170(300)/50/16	27,200	2005
19	CORRUGADOS AZPEITIA, S.L.U.	ESP	140(250)/40/10	24,500	2005
20	DEACERO, S.A. de C.V.	ESP	160/40/8	26,500	2005

	SOCIETE	PAIS	CAPACITE (t)	PORTEE (m)	ANNEE
21	A.G. SIDERURGICA BALBOA, S.A.	ESP	250(300)/65/32	27,000	2006
22	A.G. SIDERURGICA BALBOA, S.A.	ESP	250(300)/65/32	27,000	2006
23	ACEROS INOXIDABLES OLARRA, S.A.	ESP	100/30	18,700	2007
24	ACEROS INOXIDABLES OLARRA, S.A.	ESP	100/30	18,700	2007
25	SIDERURGICA TULTITLAN, S.A. DE C.V.	MEX	100/30/6,3	18,000	2007
26	COMPAÑIA ESPAÑOLA DE LAMINACION, S.L.U.	ESP	200(300)/40	27,000	2008
27	COMPAÑIA ESPAÑOLA DE LAMINACION, S.L.U.	ESP	200(300)/40	27,000	2008
28	SIDENOR INDUSTRIAL, S.L.	ESP	60/15	17,390	2008
29	EMPRESA SIDERURGICA DEL PERU, S.A.A.	PER	60(90)/15/5	16,400	2010
30	GERDAU AÇOS LONGOS, S.A. - RIOGRANDENSE	MEX	30/10	16,000	2011
31	ARCELORMITTAL GIPUZKOA, S.A. (Olaberria)	ESP	170(300)/50/16	21,097	2012
32	CHAHARMAHAL BAKHTIARI STEEL COMPLEX	IRI	80(90)/30/5	27,000	2012
33	DEACERO, S.A. de C.V.	MEX	280(320)/80/20	27,000	2012
34	SIDENOR INDUSTRIAL, S.L.	ESP	150(350)/50/10/10	24,800	2012
35	DEACERO, S.A. de C.V.	COL	90(140)/20	20,000	2013
36	ARCELORMITTAL ESPAÑA, S.A.	ESP	20	9,4	2014
37	SIDERURGICA LATINOAMERICANA, S.A.	BRA	180(230)/40(55)/10	25	2014
38	SIDERURGICA LATINOAMERICANA, S.A.	BRA	180(230)/40(55)/10	25	2014
39	FRISA FORJADOS, S.A. DE C.V.	MEX	60(110)/20/5	20	2015
40	IRAN ALLOY STEEL COMPANY	IRN	180(250)/50/15	29	2016

	SOCIETE	PAIS	CAPACITE (t)	PORTEE (m)	ANNEE
1	CORRUGADOS AZPEITIA, S.L.U.	ESP	140/32/10	16,490	1983
2	ACEROS INOXIDABLES OLARRA, S.A.	ESP	60/15	18,700	1985
3	ARCELORMITTAL MADRID, S.L.	ESP	250/50	21,400	1990
4	CORRUGADOS GETAFE, S.L.U.	ESP	120/25	23,350	1990
5	SIDERURGICA DE GUADALAJARA	MEX	120/30/10	23,000	1990
6	ARCELORMITTAL ESPAÑA, S.A.	ESP	175	15,000	1992
7	ARCELORMITTAL ZUMARRAGA, S.A.	ESP	200/50/10	20,280	1993
8	CIA. SIDERURGICA DE CALIFORNIA	MEX	140/30/10	23,000	1994
9	ACERINOX, S.A.	ESP	200/70	23,900	1995
10	ARCELORMITTAL SESTAO, S.A.	ESP	220/63/10	27,000	1996
11	ARCELORMITTAL SESTAO, S.A.	ESP	220/63/10	27,000	1996
12	CELSA FRANCE, S.A.S.	FRA	200/63/10	27,200	1996
13	CORRUGADOS AZPEITIA, S.L.U.	ESP	225/63/10	24,500	1996
14	DEACERO, S.A. de C.V.	MEX	160/40/8	26,500	1997
15	S.N. MAIA – SIDERURGIA NACIONAL, SA	POR	180/40	26,000	1997
16	SIDENOR INDUSTRIAL, S.L.	ESP	230/50/10	24,800	1999
17	SIDERURGICA SEVILLANA, S.A.	ESP	160/40/10	18,915	2000
18	NORTH AMERICAN STAINLESS	USA	300/75/10	27,127	2001
19	NORTH AMERICAN STAINLESS	USA	300/75/10	27,127	2001
20	SN SEIXAL - SIDERURGIA NACIONAL SA	POR	200/50/10	25,000	2001

	SOCIETE	PAIS	CAPACITE (t)	PORTEE (m)	ANNEE
21	ARCELORMITTAL OLABERRIA, S.L.	ESP	250/63/10	17,493	2002
22	CAF	ESP	70/25	12,000	2002
23	ATLANTIC COPPER, S.A.	ESP	20/10	7,800	2003
24	FERROATLANTICA, S.L.	ESP	60/20	11,200	2003
25	MEGASA SIDERURGICA, S.L.	ESP	150/40/10	18,000	2003
26	SIDENOR INDUSTRIAL, S.L.	ESP	150/40	18,500	2003
27	COMPAÑIA ESPAÑOLA DE LAMINACION, S.L.U.	ESP	250/50	27,000	2004
28	COMPAÑIA ESPAÑOLA DE LAMINACION, S.L.U.	ESP	250/50	27,000	2004
29	SIDENOR INDUSTRIAL, S.L.	ESP	120/40/10	17,390	2005
30	A.G. SIDERURGICA BALBOA, S.A.	ESP	250(300)/65/32	27,000	2006
31	A.G. SIDERURGICA BALBOA, S.A.	ESP	250(300)/65/32	27,000	2006
32	ACERINOX, S.A.	ESP	220/70/1	23,900	2006
33	ACERINOX, S.A.	ESP	220/70/1	23,900	2006
34	ACIERIE DU CENTRE (BASCOTECNIA STEELS)	ALG	200(240)/50/10	24,000	2006
35	ACIERIE DU CENTRE (BASCOTECNIA STEELS)	ALG	200(240)/50/10	24,000	2006
36	DEACERO, S.A. de C.V.	MEX	180/40/8	26,500	2006
37	ACEROS INOXIDABLES OLARRA, S.A.	ESP	100/30	18,700	2007
38	ACEROS INOXIDABLES OLARRA, S.A.	ESP	100/30	18,700	2007
39	AÇOS VILLARES, S.A.	BRA	120/30/5	22,400	2007
40	SIDERURGICA TULTITLAN, S.A. DE C.V.	MEX	110/40	20,000	2007

	SOCIETE	PAIS	CAPACITE (t)	PORTEE (m)	ANNEE
41	HIDRO-NITRO ESPAÑOLA, S.A.	ESP	50/15	21,000	2008
42	SIDENOR INDUSTRIAL, S.L.	ESP	230/50/10	16,920	2008
43	ACERIA DE ALAVA, S.A.	ESP	120/30	26,500	2009
44	DEACERO, S.A. de C.V.	MEX	220(250)/50/8	26,500	2010
45	EMPRESA SIDERURGICA DEL PERU, S.A.A.	PER	60/15	16,400	2010
46	GERDAU AÇOS LONGOS, S.A. - AÇONORTE	BRA	50/10	18,650	2011
47	METALOGENIA, S.A.	ESP	25/10	18,900	2011
48	RUGUI SALES, S.A.U.	ESP	70(90)/30/5	16,700	2011
49	CHAHARMAHAL BAKHTIARI STEEL COMPLEX	IRI	260(310)/70/5	27,000	2012
50	DEACERO, S.A. de C.V.	MEX	250/50/20	26,500	2012
51	DEACERO, S.A. de C.V.	COL	90(140)/20	20,000	2013
52	SIDERURGICA LATINOAMERICANA, S.A.	BRA	180(230)/40(55)/10	25	2014
53	SIDERURGICA LATINOAMERICANA, S.A.	BRA	180(230)/40(55)/10	25	2014
54	ARCELORMITTAL GALATI, S.A.	ROM	300/100/20	15,5	2016
55	FRISA FORJADOS, S.A. DE C.V.	MEX	110/30/5	20	2015
56	IRAN ALLOY STEEL COMPANY	IRN	180(250)/50/15	29	2016
57	ARCELORMITTAL BELVAL & DIFFERDANGE, S.A.	LUX	250/50/5	20	2018
58	ARCELORMITTAL BELGIUM NV T.A.V.	BEL	150/70	30	2018

	SOCIETE	PAIS	CAPACITE (t)	PORTEE (m)	ANNEE
1	ARCELORMITTAL SESTAO, S.A.	ESP	80/10	17,750	1995
2	ARCELORMITTAL SESTAO, S.A.	ESP	80/20	27,750	1995
3	ARCELORMITTAL SESTAO, S.A.	ESP	80/20	27,750	1995
4	CELSA FRANCE, S.A.S.	FRA	100/25	23,867	1996
5	CELSA FRANCE, S.A.S.	FRA	125/25	27,200	1997
6	SIDENOR INDUSTRIAL, S.L.	ESP	80/25	24,800	1999
7	SIDENOR INDUSTRIAL, S.L.	ESP	80/25/5	27,270	1999
8	NORTH AMERICAN STEEL	USA	100/50/10	27,000	2000
9	NORTH AMERICAN STEEL	USA	125/50/10	27,000	2000
10	NORTH AMERICAN STEEL	USA	75/25	27,128	2000
11	SIDERURGICA SEVILLANA, S.A.	ESP	2X20	18,555	2001
12	ARCELOR ESPAÑA, S.A.	ESP	85/25	20,300	2002
13	SIDENOR INDUSTRIAL, S.L.	ESP	120/30	18,000	2007
14	CHAHARMAHAL BAKHTIARI STEEL COMPLEX	IRI	80(90)/30/5	29,000	2012
15	CHAHARMAHAL BAKHTIARI STEEL COMPLEX	IRI	80(90)/30/5	29,000	2012
16	ARCELORMITTAL ESPAÑA, S.A.	ESP	50	38	2015
17	FRISA FORJADOS, S.A. DE C.V.	MEX	50/20	20	2015
18	FRISA FORJADOS, S.A. DE C.V.	MEX	50/20	20	2015
19	IRAN ALLOY STEEL COMPANY	IRN	60/15	29	2016

	SOCIETE	PAIS	CAPACITE (t)	PORTEE (m)	ANNEE
1	CORRUGADOS AZPEITIA, S.L.U.	ESP	2x5	29,239	1983
2	CORRUGADOS AZPEITIA, S.L.U.	ESP	2x7,5	25,130	1986
3	CORRUGADOS AZPEITIA, S.L.U.	ESP	2x7,5	24,425	1986
4	CORRUGADOS AZPEITIA, S.L.U.	ESP	2x7,5	29,240	1990
5	CORRUGADOS GETAFE , S.L.U.	ESP	2x7,5	28,994	1990
6	CORRUGADOS GETAFE , S.L.U.	ESP	2x7,5	21,086	1990
7	CORRUGADOS GETAFE, S.L.U.	ESP	2x7,5	30,115	1990
8	ARCELORMITTAL ZUMARRAGA, S.A.	ESP	2x7,5	28,946	1991
9	ARCELORMITTAL ZUMARRAGA, S.A.	ESP	2x7,5	28,948	1991
10	ARCELORMITTAL ZUMARRAGA, S.A.	ESP	2x7,5	30,948	1991
11	MEGASA SIDERURGICA, S.L.	ESP	2x10	18,000	1991
12	MEGASA SIDERURGICA, S.L.	ESP	2x10	34,060	1991
13	MEGASA SIDERURGICA, S.L.	ESP	2x5	34,060	1991
14	MEGASA SIDERURGICA, S.L.	ESP	2x7,5		1991
15	NERVACERO, S.A.	ESP	2x12	26,100	1993
16	NERVACERO, S.A.	ESP	2x12	26,100	1993
17	SIDERURGICA SEVILLANA, S.A.	ESP	2x7,5	29,900	1993
18	CORRUGADOS AZPEITIA, S.L.U.	ESP	2x12	29,940	1994
19	CORRUGADOS AZPEITIA, S.L.U.	ESP	2x12	26,490	1994
20	CORRUGADOS LASAO, S.L.U.	ESP	2x5	34,065	1994

	SOCIETE	PAIS	CAPACITE (t)	PORTEE (m)	ANNEE
21	CORRUGADOS LASAO, S.L.U.	ESP	2x6	34,065	1994
22	CORRUGADOS LASAO, S.L.U.	ESP	2x7,5	34,065	1994
23	CELSA FRANCE, S.A.S.	FRA	2x16	32,970	1996
24	CELSA FRANCE, S.A.S.	FRA	2x16	32,970	1996
25	CELSA FRANCE, S.A.S.	FRA	2x16	32,970	1996
26	CELSA FRANCE, S.A.S.	FRA	2x16	32,970	1997
27	CELSA FRANCE, S.A.S.	FRA	2x7,5	32,970	1997
28	CORRUGADOS LASAO, S.L.U.	ESP	2x7,5	34,065	1997
29	DEACERO, S.A. de C.V.	MEX	2x10/5	33,000	1997
30	DEACERO, S.A. de C.V.	MEX	2x12,5	33,000	1997
31	DEACERO, S.A. de C.V.	MEX	2x12,5	33,000	1997
32	NERVACERO, S.A.	ESP	2x10	18,390	1997
33	S.N. MAIA – SIDERURGIA NACIONAL, SA	POR	2x12	22,000	1997
34	S.N. MAIA – SIDERURGIA NACIONAL, SA	POR	2x12	23,990	1997
35	SN SEIXAL - SIDERURGIA NACIONAL SA	POR	2x12/6,3	28,500	1997
36	SN SEIXAL - SIDERURGIA NACIONAL SA	POR	2x12/6,3	20,990	1997
37	NERVACERO, S.A.	ESP	2x12	19,000+5,5	1998
38	SICARTSA	MEX	2x10	29,000	1998
39	SICARTSA	MEX	2x10	29,000	1998
40	SICARTSA	MEX	2x10	29,000	1998

	SOCIETE	PAIS	CAPACITE (t)	PORTEE (m)	ANNEE
41	SICARTSA	MEX	2x10	29,000	1998
42	SICARTSA	MEX	2x10	29,000	1998
43	SICARTSA	MEX	2x10	29,000	1998
44	ARCELORMITTAL OLABERRIA, S.L.	ESP	2x12	23,800	1999
45	ARCELORMITTAL OLABERRIA, S.L.	ESP	2x12	21,150	1999
46	ARCELORMITTAL OLABERRIA, S.L.	ESP	2x12	23,800	1999
47	ARCELORMITTAL OLABERRIA, S.L.	ESP	2x15	31,050	1999
48	DEACERO, S.A. de C.V.	MEX	2x10/5	29,000	1999
49	DEACERO, S.A. de C.V.	MEXI	2x12,5	33,000	1999
50	DEACERO, S.A. de C.V.	MEXI	2x12,5	33,000	2000
51	NORTH AMERICAN STAINLESS	USA	2x22,5/10	27,127	2000
52	ARCELORMITTAL OLABERRIA, S.L.	ESP	2x12	21,150	2001
53	ARCELORMITTAL OLABERRIA, S.L.	ESP	2x12	21,150	2001
54	ARCELORMITTAL OLABERRIA, S.L.	ESP	2x12/5	40,000	2001
55	ARCELORMITTAL OLABERRIA, S.L.	ESP	2x12/5	40,000	2001
56	ARCELORMITTAL OLABERRIA, S.L.	ESP	2x12/5	40,000	2001
57	ARCELORMITTAL OLABERRIA, S.L.	ESP	2x12/5	40,000	2001
58	ARCELORMITTAL ZARAGOZA, S.L.	ESP	2x5	32,750	2001
59	ARCELORMITTAL ZARAGOZA, S.L.	ESP	2x5	32,750	2001
60	CORRUGADOS GETAFE, S.L.U.	ESP	2x14	28,994	2001

	SOCIETE	PAIS	CAPACITE (t)	PORTEE (m)	ANNEE
61	GORRUGADOS GETAFE, S.L.U.	ESP	2x14	28,994	2001
62	SIDERURGICA SEVILLANA, S.A.	ESP	2x11	18,853	2001
63	SIDERURGICA SEVILLANA, S.A.	ESP	2x20	18,555	2001
64	TUBACEX TUBOS INOXIDABLES, S.A.	ESP	2x2,5	19,000	2001
65	ARCELORMITTAL SESTAO, S.A.	ESP	2x5	18,147	2002
66	CORRUGADOS AZPEITIA, S.L.U.	ESP	2x16	29,240	2002
67	LAMINADORA COSTARRICENSE	CRC	2x10	28,020	2002
68	LAMINADORA COSTARRICENSE	CRC	2x10	28,340	2002
69	LAMINADORA COSTARRICENSE	CRC	2x10	28,020	2002
70	TUBOS REUNIDOS, S.A.	ESP	2x8	19,000	2002
71	TUBOS REUNIDOS, S.A.	ESP	2x8	19,000	2002
72	DEACERO, S.A. de C.V.	MEXI	2x5	20,000	2003
73	DEACERO, S.A. de C.V.	MEX	2x5	20,000	2003
74	PRODUCTOS TUBULARES, S.A.	ESP	2x5	17,250	2003
75	S.N. MAIA – SIDERURGIA NACIONAL, SA	POR	2x14	24,000	2003
76	ACIERIE DE L'OUEST (BASCOTECNIA STEEL)	ALG	2x10	28,340	2004
77	ACIERIE DE L'OUEST (BASCOTECNIA STEEL)	ALG	2x10	28,340	2004
78	ACIERIE DE L'OUEST (BASCOTECNIA STEEL)	ALG	2x10	28,340	2004
79	ACIERIE DU CENTRE (BASCOTECNIA STEELS)	ALG	2x12,5	32,500	2004
80	ACIERIE DU CENTRE (BASCOTECNIA STEELS)	ALG	2x12,5	32,500	2004

	SOCIETE	PAIS	CAPACITE (t)	PORTEE (m)	ANNEE
81	DEACERO, S.A. de C.V.	MEX	2x5	27,000	2004
82	NERVACERO, S.A.	ESP	2x12	26,940	2004
83	NERVACERO, S.A.	ESP	2x12	26,940	2004
84	SN SEIXAL - SIDERURGIA NACIONAL SA	POR	2x16	28,500	2004
85	CORRUGADOS AZPEITIA, S.L.U.	ESP	2x16	29,239	2005
86	CORRUGADOS AZPEITIA, S.L.U.	ESP	2x16	29,239	2005
87	CORRUGADOS AZPEITIA, S.L.U.	ESP	2x16	29,239	2005
88	CORRUGADOS AZPEITIA, S.L.U.	ESP	2x16	25,100	2005
89	CORRUGADOS AZPEITIA, S.L.U.	ESP	2x16	33,416	2005
90	CORRUGADOS AZPEITIA, S.L.U.	ESP	2x16	25,100	2005
91	DEACERO, S.A. de C.V.	MEX	2x10	28,505	2005
92	DEACERO, S.A. de C.V.	MEX	2x10/5	33,000	2005
93	DEACERO, S.A. de C.V.	MEX	2x12,5	33,000	2005
94	DEACERO, S.A. de C.V.	MEX	2x12,5	33,000	2005
95	DEACERO, S.A. de C.V.	MEX	2x12,5	33,000	2005
96	DEACERO, S.A. de C.V.	MEX	2x12,5	33,000	2005
97	SIDENOR INDUSTRIAL, S.L.	ESP	2x5	19,590	2005
98	SIDENOR INDUSTRIAL, S.L.	ESP	2x7,5	20,025	2005
99	CELSA MANUFACTURING U.K.	GBR	2x12,5/5	20,000	2006
100	CORRUGADOS AZPEITIA, S.L.U.	ESP	2x16	33,416	2006

	SOCIETE	PAIS	CAPACITE (t)	PORTEE (m)	ANNEE
101	CORRUGADOS AZPEITIA, S.L.U.	ESP	2x16	15,900	2006
102	CORRUGADOS LASAO, S.L.U.	ESP	2x2,5	11,000	2006
103	DEACERO, S.A. de C.V.	ESP	2x5	27,000	2006
104	MEGASA SIDERURGICA, S.L.	ESP	2x12	18,000	2006
105	NERVACERO, S.A.	ESP	2x12	21,765	2006
106	SIDERURGICA AÑON, S.A.	ESP	2x10	26,230	2006
107	SN SEIXAL - SIDERURGIA NACIONAL SA	POR	2x16	28,500	2006
108	SN SEIXAL - SIDERURGIA NACIONAL SA	POR	2x7,5	28,500	2006
109	SN SEIXAL - SIDERURGIA NACIONAL SA	POR	2x7,5/7	25,000	2006
110	ACERIA DE ALAVA, S.A.	ESP	2x6	19,100	2007
111	ARCELORMITTAL MADRID, S.L.	ESP	2x12,5	23,800	2007
112	ARCELORMITTAL MADRID, S.L.	ESP	2x20	22,400	2007
113	ARCELORMITTAL ZUMARRAGA, S.A.	ESP	2x12,5	16,620	2007
114	ARCELORMITTAL ZUMARRAGA, S.A.	ESP	2x12,5/8	18,990	2007
115	CORRUGADOS GETAGE, S.L.U.	ESP	2x16	28,998	2007
116	CORRUGADOS GETAGE, S.L.U.	ESP	2x16	21,086	2007
117	HIJOS DE JUAN DE GARAY, S.A.	ESP	2x4	18,985	2007
118	PERFILES ESPECIALES SELAK, S.L.	ESP	2x10	20,000	2007
119	PRODUCTOS TUBULARES, S.A.	ESP	2x5	17,250	2007
120	SIDERURGICA AÑON, S.A.	ESP	2x12	24,910	2007

	SOCIETE	PAIS	CAPACITE (t)	PORTEE (m)	ANNEE
121	TUBACEX TUBOS INOXIDABLES, S.A.	ESP	2x2,5	29,044	2007
122	TUBACEX TUBOS INOXIDABLES, S.A.	ESP	2x5	24,000	2007
123	TUBACEX TUBOS INOXIDABLES, S.A.	ESP	2x5/3,2	24,000	2007
124	TUBOS REUNIDOS, S.A.	ESP	2x4	17,520	2007
125	TUBOS REUNIDOS, S.A.	ESP	2x5	25,000	2007
126	YNNA HOLDING (BASCOTECNIA STEEL)	MAR	2x10	28,000	2007
127	YNNA HOLDING (BASCOTECNIA STEEL)	MAR	2x10	28,000	2007
128	YNNA HOLDING (BASCOTECNIA STEEL)	MAR	2x10	28,000	2007
129	ZALAIN TRANSFORMADOS, S.L.	ESP	2x6,3	19,000	2007
130	DEACERO, S.A. de C.V.	MEX	2x7,5	19,350	2008
131	INDUSTRIAS NACIONALES CxA - INCA	DOM	2x15	28,038	2008
132	NERVACERO, S.A.	ESP	2x12	19,100	2008
133	SIDENOR INDUSTRIAL, S.L.	ESP	2x20	26,015	2008
134	SIDENOR INDUSTRIAL, S.L.	ESP	2x5	19,590	2008
135	SIDENOR INDUSTRIAL, S.L.	ESP	2x5	19,590	2008
136	SN SEIXAL – SIDERURGIA NACIONAL, SA	POR	2x18	21,000	2008
137	SN SEIXAL – SIDERURGIA NACIONAL, SA	POR	2x18	21,000	2008
138	SN SEIXAL – SIDERURGIA NACIONAL, SA	POR	2x7,5	28,500	2008
139	INDUSTRIAS NACIONALES CxA - INCA	DOM	2x10	22,701	2009
140	INDUSTRIAS NACIONALES CxA - INCA	DOM	2x10	22,701	2009

	SOCIETE	PAIS	CAPACITE (t)	PORTEE (m)	ANNEE
141	INDUSTRIAS NACIONALES CxA - INCA	DOM	2x15	28,038	2009
142	DEACERO, S.A. de C.V.	MEX	2x12,5	33,000	2010
143	DEACERO, S.A. de C.V.	MEX	2x12,5	33,000	2010
144	DEACERO, S.A. de C.V.	MEX	2x12,5	33,000	2010
145	DEACERO, S.A. de C.V.	MEX	2x12,5	33,000	2010
146	DEACERO, S.A. de C.V.	MEX	2x12,5	33,000	2010
147	DEACERO, S.A. de C.V.	MEX	2x20/5	39,500	2010
148	ACINDAR, S.A.	ARG	2x5	26,212	2011
149	CHAHARMAHAL BAKHTIARI STEEL COMPLEX	IRI	2x20/5	31,000	2011
150	CHAHARMAHAL BAKHTIARI STEEL COMPLEX	IRI	2x20/5	31,000	2011
151	DEACERO, S.A. de C.V.	MEX	2x12,5	33,000	2011
152	DEACERO, S.A. de C.V.	MEX	2x12,5	33,000	2011
153	DEACERO, S.A. de C.V.	MEX	2x12,5	33,000	2011
154	DEACERO, S.A. de C.V.	MEX	2x20/5	39,500	2011
155	SN MAIA - SIDERURGIA NACIONAL SA	POR	2x12,5/5	34,000	2011
*156	CHAHARMAHAL BAKHTIARI STEEL COMPLEX	IRI	2x20/5	31,000	2012
*157	CHAHARMAHAL BAKHTIARI STEEL COMPLEX	IRI	2x20/5	31,000	2012
158	DEACERO, S.A. de C.V.	MEX	2x8	30,000	2012
159	DEACERO, S.A. de C.V.	MEX	2x8	30,000	2012
160	DEACERO, S.A. de C.V.	MEX	2x8	30,000	2012

	SOCIETE	PAIS	CAPACITE (t)	PORTEE (m)	ANNEE
161	DEACERO, S.A. de C.V.	MEX	2x8	27,000	2012
*162	DEACERO, S.A. de C.V.	COL	2x10	22,000	2013
*163	DEACERO, S.A. de C.V.	COL	2x10	22,000	2013
*164	SIDERTUL, S.A. de C.V.	MEX	2x7,5	26,000	2013
165	SIDERURGICA LATINOAMERICANA, S.A.	BRA	2x10	29	2014
166	SIDERURGICA LATINOAMERICANA, S.A.	BRA	5	25	2013
167	SIDERURGICA LATINOAMERICANA, S.A.	BRA	5	15,5	2013
168	SIDERURGICA LATINOAMERICANA, S.A.	BRA	10	20	2013
169	SIDERURGICA LATINOAMERICANA, S.A.	BRA	15	25	2013
170	EMPRESA SIDERURGICA DEL PERU, S.A.A.	PER	2x10	28,5	2014
171	GERDAU ACEROS ESPECIALES EUROPA, S.L.	ESP	2x5	19,86	2014
172	BAHRU STAINLESS SDN BHD	MAS	45/10	33,73	2014
173	FRISA FORJADOS, S.A. DE C.V.	MEX	60/20	22	2015
174	FRISA FORJADOS, S.A. DE C.V.	MEX	60/20	22	2015
175	FRISA FORJADOS, S.A. DE C.V.	MEX	60/20	22	2015
176	SIDERURGICA LATINOAMERICANA, S.A.	BRA	2x10	29	2015
177	TUBOS DE ACERO DE MEXICO, S.A.	MEX	6	23,4	2014
178	TUBOS DE ACERO DE MEXICO, S.A.	MEX	35	18	2014
179	TUBOS DE ACERO DE MEXICO, S.A.	MEX	35	18	2014
180	TUBOS DE ACERO DE MEXICO, S.A.	MEX	2x7,5	28	2015

	SOCIETE	PAIS	CAPACITE (t)	PORTEE (m)	ANNEE
181	TUBOS DE ACERO DE MEXICO, S.A.	MEX	2x12,5	17	2015
182	TUBOS DE ACERO DE MEXICO, S.A.	MEX	2x12,5	17	2015
183	TUBOS DE ACERO DE MEXICO, S.A.	MEX	2x12,5	17	2015
184	TUBOS DE ACERO DE MEXICO, S.A.	MEX	5	31	2015
185	TUBOS DE ACERO DE MEXICO, S.A.	MEX	5	31	2015
186	TUBOS DE ACERO DE MEXICO, S.A.	MEX	5	33	2015
187	TUBOS DE ACERO DE MEXICO, S.A.	MEX	5	33	2015
188	TUBOS DE ACERO DE MEXICO, S.A.	MEX	15/5	11,4+4	2014
189	TUBOS DE ACERO DE MEXICO, S.A.	MEX	2x6	33,5	2014
190	ACINDAR, S.A.	ARG	2x10	18	2015
191	ACINDAR, S.A.	ARG	2x10	18	2015
192	ARCELORMITTAL GIPUZKOA, S.A.	ESP	60/30	20,3	2015
193	IRAN ALLOY STEEL COMPANY	IRN	2x15	31,4	2016
194	IRAN ALLOY STEEL COMPANY	IRN	2x15	31,4	2016
195	GERDAU ACEROS ESPECIALES EUROPA, S.L.-AZKOITIA	ESP	2x5	19,86	2015
196	ARCELORMITTAL ALGERIE, S.A.	ALG	2x8	34	2016
197	GERDAU ACEROS ESPECIALES EUROPA, S.L.-BASAURI	ESP	2x5	25	2016
198	DEACERO, SAPI DE CV (CELAYA)	MEX	2x7	37	2017
199	DEACERO, SAPI DE CV (CHIHUAHUA)	MEX	2x4	15	2017
200	DEACERO, SAPI DE CV (RAMOS ARIZPE)	MEX	2x20/5	39,5	2017

	SOCIETE	PAIS	CAPACITE (t)	PORTEE (m)	ANNEE
201	DEACERO, SAPI DE CV (RAMOS ARIZPE)	MEX	2x12,5	33	2017
202	COMPAÑIA ESPAÑOLA DE LAMINACION, S.L.U.	ESP	2x10-5	37,974	2017
203	ARCELORMITTAL ATLANTIQUE ET LORRAINE SAS	FRA	140/40/40	36,2	2018
204	ARCELORMITTAL GALATI	ROM	70	28,5	2018
205	ARCELORMITTAL GALATI	ROM	70	33,5	2018

	SOCIETE	PAIS	CAPACITE (t)	PORTEE (m)	ANNEE
1	GONVAUTO, S.A.	ESP	35	33,100	2000
2	ARCELORMITTAL ESPAÑA, S.A.	ESP	40	18,000	2001
3	ARCELORMITTAL ESPAÑA, S.A.	ESP	40	28,200	2001
4	ARCELORMITTAL ESPAÑA, S.A.	ESP	40	28,200	2001
5	GESTAMP MEXICO, S.A. de C.V.	MEX	35/10	34,647	2001
6	GONVARRI INDUSTRIAL, S.A.	ESP	20	24,250	2001
7	GONVAUTO, S.A.	ESP	25	33,100	2001
8	GONVAUTO, S.A.	ESP	35	33,100	2001
9	ARCELORMITTAL SESTAO, S.A.	ESP	32/5	15,800	2002
10	ARCELORMITTAL SESTAO, S.A.	ESP	32/5	22,750	2002
11	ARCELORMITTAL SESTAO, S.A.	ESP	32/5	27,500	2002
12	ARCELORMITTAL SESTAO, S.A.	ESP	32/5	27,500	2002
13	ARCELORMITTAL SESTAO, S.A.	ESP	32/5	27,500	2002
14	ARCELORMITTAL SESTAO, S.A.	ESP	40/10	22,750	2002
15	ARCELORMITTAL SESTAO, S.A.	ESP	40/10	27,500	2002
16	GESTAMP MEXICO, S.A. de C.V.	MEX	35	34,647	2002
17	GESTAMP MEXICO, S.A. de C.V.	MEX	35	34,647	2002
18	GONVARRI INDUSTRIAL, S.A.	ESP	35	31,150	2002
19	GONVARRI INDUSTRIAL, S.A.	ESP	35	31,150	2002
20	GONVARRI INDUSTRIAL, S.A.	ESP	35	31,150	2002

	SOCIETE	PAIS	CAPACITE (t)	PORTEE (m)	ANNEE
21	GONVARRI INDUSTRIAL, S.A.	ESP	35	31,150	2002
22	GONVAUTO, S.A.	ESP	35	21,000	2002
23	ARCELORMITTAL ESPAÑA, S.A.	ESP	40	28,200	2003
24	GESTAMP PUEBLA, S.A. de C.V.	MEX	35/10	34,650	2003
25	GONVARRI INDUSTRIAL, S.A.	ESP	35	31,150	2003
21	GONVARRI INDUSTRIAL, S.A.	ESP	35	31,150	2002
26	GONVARRI INDUSTRIAL, S.A.	ESP	35	31,150	2003
27	GONVARRI PRODUCTOS SIDERÚRGICOS, S.A.	POR	35	24,250	2003
28	GONVARRI GALICIA, S.A.	ESP	35	31,150	2004
29	GONVARRI GALICIA, S.A.	ESP	35	31,150	2004
30	GONVARRI GALICIA, S.A.	ESP	35	31,150	2004
31	GONVARRI GALICIA, S.A.	ESP	35/16	31,150	2004
32	GONVARRI INDUSTRIAL, S.A.	ESP	35	31,150	2004
33	GONVARRI INDUSTRIAL, S.A.	ESP	35	31,150	2004
34	ARCELORMITTAL ESPAÑA, S.A.	ESP	40/20	30,100	2005
35	MARITIMA CANDINA, S.A.	ESP	36	33,050	2005
36	MARITIMA CANDINA, S.A.	ESP	36	33,050	2005
37	S.A. PRODUCTOS EMPRESAS METARLÚRGICAS	ESP	32	21,400	2005
38	S.A. PRODUCTOS EMPRESAS METARLÚRGICAS	ESP	32	21,400	2005
39	S.A. PRODUCTOS EMPRESAS METARLÚRGICAS	ESP	32	21,400	2005

	SOCIETE	PAIS	CAPACITE (t)	PORTEE (m)	ANNEE
41	CORUS LAMINACIÓN Y DERIVADOS, S.L.U.	ESP	35	28,810	2006
42	GONVAUTO THÜRINGEN GmbH	GER	35	34,000	2006
43	GONVAUTO THÜRINGEN GmbH	GER	35	34,310	2006
44	GONVAUTO THÜRINGEN GmbH	GER	35/16	28,610	2006
45	HYSAMEX	MEX	30	19,500	2006
46	PRODUCTOS LAMINADO MONTERREY	MEX	30	19,170	2006
47	PRODUCTOS LAMINADO MONTERREY	MEX	30	24,170	2006
48	ACERINOX, S.A.	ESP	35/5	23,900	2007
49	ARCELORMITTAL ZUMARRAGA, S.A.	ESP	35/10	18,810	2007
50	GESTAMP PUEBLA, S.A. de C.V.	MEX	40/10	34,650	2007
51	GESTAMP PUEBLA, S.A. de C.V.	MEX	40/10	34,650	2007
52	GONVAUTO PUEBLA, S.A. de C.V.	MEX	35	28,650	2007
53	GONVAUTO PUEBLA, S.A. de C.V.	MEX	35	28,650	2007
54	GONVAUTO PUEBLA, S.A. de C.V.	MEX	35/16	28,650	2007
55	GONVAUTO THÜRINGEN GmbH	GER	35	28,610	2008
56	INDUSTRIAS NACIONALES CxA - INCA	DOM	25	22,701	2008
57	BAHRU STAINLESS SDN BHD	MAS	45/10	33,730	2009
58	BAHRU STAINLESS SDN BHD	MAS	45/10	33,730	2009
59	GONVARRI ARGENTINA	ARG	35	27,800	2009
60	GONVARRI ARGENTINA	ARG	35	27,800	2009

	SOCIETE	PAIS	CAPACITE (t)	PORTEE (m)	ANNEE
61	GONVARRI ARGENTINA	ARG	35/16	23,800	2009
62	HOLDING GONVARRI RUSIA. S.L.	RUS	35	34,500	2009
63	HOLDING GONVARRI RUSIA. S.L.	RUS	35	34,500	2009
64	HOLDING GONVARRI RUSIA. S.L.	RUS	35/16	28,500	2009
65	BAHRU STAINLESS SDN BHD	MAS	30/10	28,730	2010
66	BAHRU STAINLESS SDN BHD	MAS	45/10	31,000	2010
67	BAHRU STAINLESS SDN BHD	MAS	45/10	31,000	2010
68	BAHRU STAINLESS SDN BHD	MAS	45/10	31,000	2010
69	BAHRU STAINLESS SDN BHD	MAS	45/10	23,730	2010
70	BAHRU STAINLESS SDN BHD	MAS	45/10	33,730	2010
71	BAHRU STAINLESS SDN BHD	MAS	45/10	33,730	2010
72	DEACERO, S.A. de C.V.	MEX	20	33,000	2010
73	DEACERO, S.A. de C.V.	MEX	35	33,000	2010
74	DEACERO, S.A. de C.V.	MEX	60	33,000	2010
75	DEACERO, S.A. de C.V.	MEX	40/10	33,000	2010
76	ARCELORMITTAL ESPAÑA, S.A.	ESP	32	24,450	2011
77	ARCELORMITTAL GONVARRI BRASIL	BRA	35/16	27,000	2011
78	GONVAUTO PUEBLA, S.A. de C.V.	MEX	40/16	34,500	2011
79	PRODUCTOS TUBULARES, S.A.	ESP	25/10	20,000	2011
80	ARCELORMITTAL AMDS PROCESSING, S.L.	ESP	30	30,000	2012

	SOCIETE	PAIS	CAPACITE (t)	PORTEE (m)	ANNEE
81	BAHRU STAINLESS SDN BHD	MAS	45/10	30,200	2012
82	BAHRU STAINLESS SDN BHD	MAS	45/10	30,200	2012
83	BAHRU STAINLESS SDN BHD	MAS	45/10	27,950	2012
84	S.N. MAIA – SIDERURGIA NACIONAL, SA	POR	20+5	24,000	2012
85	TUBACERO, S.A. de C.V.	MEX	50	30,000	2012
*86	TERNIUM CHURUBUSCO	MEX	40	29,030	2012
*87	DEACERO, S.A. de C.V.	COL	15	20,000	2013
*88	DEACERO, S.A. de C.V.	COL	15	24,000	2013
*89	DEACERO, S.A. de C.V.	COL	15	24,000	2013
90	BAHRU STAINLESS SDN BHD	MAS	45/10	33,73	2013
91	BAHRU STAINLESS SDN BHD	MAS	45/10	33,73	2013
92	BAHRU STAINLESS SDN BHD	MAS	45/10	33,73	2013
93	SIDERURGICA LATINOAMERICANA, S.A.	BRA	20	29	2014
94	ARCELORMITTAL ESPAÑA, S.A.	ESP	50	38	2015
95	NORTH AMERICAN STAINLESS	USA	45/10	23,98	2015
96	NORTH AMERICAN STAINLESS	USA	45/10	23,98	2016
97	ARCELORMITTAL ESPAÑA, S.A.	MAS	30/12	30,100	2016
98	GESTAMP PUEBLA, S.A. de C.V.	MEX	30/10	34,65	2016
99	GESTAMP PUEBLA, S.A. de C.V.	MEX	30/10	34,65	2016
100	DEACERO, SAPI DE CV (RAMOS ARIZPE)	MEX	10	25,5	2017

05.6 Secteur Sidérurgique - Grues de Laminage et de Bobines

	SOCIETE	PAIS	CAPACITE (t)	PORTEE (m)	ANNEE
101	DEACERO, SAPI DE CV (RAMOS ARIZPE)	MEX	10	25,5	2017
102	DEACERO, SAPI DE CV (RAMOS ARIZPE)	MEX	25/5	25,5	2017

	SOCIETE	PAIS	CAPACITE (t)	PORTEE (m)	ANNEE
1	ENHER	ESP	65/15	14,800	1982
2	BABCOCK & WILCOX ESPAÑOLA, S.A.	MEX	120/10/5	14,600	1989
3	CONTENUR, S.A.	POR	70/3,2	23,500	1991
4	IBERDROLA, S.A.	ESP	225/10	17,000	1991
5	ABB TRAFONOR, S.A.	ESP	70/10	8,100	1992
6	BABCOCK & WILCOX ESPAÑOLA, S.A.	CHI	50/5	18,600	1994
7	MECANICA DE LA PEÑA	CHI	50/16	25,000	1996
8	ABB SADESPA, S.A.	BAH	150/15	32,309	1997
9	MECANICA DE LA PEÑA	CHI	15/5	20,000	1997
10	THERA INDUSTRIA	BRA	60/16	29,600	1998
11	ABENER	MEX	230-20/4	27,200	2001
12	CONTENUR, S.A.	ESP	100/6,3	24,550	2001
13	IBERDROLA INGENIERIA Y CONSTRUCCION SAU	ESP	65/5	14,800	2001
14	DURO FELGUERA, S.A.	ESP	50/5	23,600	2003
15	DURO FELGUERA, S.A.	ESP	50/5	22,600	2004
16	IBERDROLA GENERACION, S.A.	ESP	125/10	23,200	2004
17	IBERDROLA GENERACION, S.A.	ESP	125/10	23,200	2004
18	U.T.E. CC ACECA	ESP	90/20	23,900	2004
19	M.B. CIGANOTTO, S.A.	ARG	50/20	27,000	2005
20	DURO FELGUERA, S.A.	ESP	50/5	24,480	2006

	SOCIETE	PAIS	CAPACITE (t)	PORTEE (m)	ANNEE
21	IBERDROLA GENERACION, S.A.	ESP	125/10	23,200	2006
22	IBERDROLA INGENIERIA Y CONSTRUCCION SAU	LAT	91,5	23,200	2006
23	IBERDROLA INGENIERIA Y CONSTRUCCION SAU	LAT	70/6,3	23,200	2006
24	IBERDROLA INGENIERIA Y CONSTRUCCION SAU	QAT	120/15	22,700	2007
25	IBERDROLA INGENIERIA Y CONSTRUCCION SAU	QAT	120/15	22,700	2007
26	IBERDROLA INGENIERIA Y CONSTRUCCION SAU	QAT	120/15	22,700	2007
27	UTE DF-TR BARRANCO II	ESP	50/5	24,480	2007
28	BIZKAIA ENERGIA, S.L.	ESP	90/15	23,030	2008
29	IBERDROLA GENERACION, S.A.	ESP	115/20	18,450	2008
30	IBERDROLA GENERACION, S.A.	ESP	115/20	18,450	2008
31	IBERDROLA INGENIERIA Y CONSTRUCCION SAU	RUS	90	23,200	2008
32	IBERDROLA INGENIERIA Y CONSTRUCCION SAU	RUS	50/15	23,000	2008
33	TECNICAS REUNIDAS, S.A.	ESP	110/25	22,700	2008
34	IBERDROLA GENERACION, S.A.	ESP	360/20	21,200	2009
35	IBERDROLA INGENIERIA Y CONSTRUCCION SAU	ALG	100/25	26,400	2009
36	IBERDROLA INGENIERIA Y CONSTRUCCION SAU	ALG	100/25	26,400	2009
37	IBERDROLA INGENIERIA Y CONSTRUCCION SAU	ALG	100/25	26,400	2009
38	IBERDROLA INGENIERIA Y CONSTRUCCION SAU	EGY	52/5	23,000	2009
39	IBERDROLA GENERACION, S.A.	ESP	70	12,300	2010
40	IBERDROLA INGENIERIA Y CONSTRUCCION S.A.	LTU	105/25	23,200	2010

	SOCIETE	PAIS	CAPACITE (t)	PORTEE (m)	ANNEE
1	GAMESA WIND TURBINES, Pvt. Ltd.	IND	8	39,200	2011
2	GAMESA WIND TURBINES, Pvt. Ltd.	IND	8	39,200	2011
3	GAMESA WIND TURBINES, Pvt. Ltd.	IND	8	39,200	2011
4	GAMESA WIND TURBINES, Pvt. Ltd.	IND	8	39,200	2011
5	GAMESA WIND TURBINES, Pvt. Ltd.	IND	8	39,200	2011
6	GAMESA WIND TURBINES, Pvt. Ltd.	IND	8	39,200	2011
7	APLICACIONES METALURGICAS GOMEZ, S.L.	ESP	32/3,2	32,500	2009
8	APLICACIONES METALURGICAS GOMEZ, S.L.	ESP	32/3,2	32,500	2009
9	GESTAMP WIND STEEL PERNAMBUCO, S.A.	BRA	40/3,2+40/3,2	33,500	2009
10	GESTAMP WIND STEEL PERNAMBUCO, S.A.	BRA	40/3,2+40/3,2	33,500	2009
11	GESTAMP WIND STEEL PERNAMBUCO, S.A.	BRA	40	30,500	2009
12	GESTAMP WIND STEEL PERNAMBUCO, S.A.	BRA	40	30,500	2009
13	GESTAMP WIND STEEL PERNAMBUCO, S.A.	BRA	40	30,500	2009
14	GESTAMP WIND STEEL PERNAMBUCO, S.A.	BRA	40	30,500	2009
15	GESTAMP WIND STEEL PERNAMBUCO, S.A.	BRA	20	30,500	2009
16	GESTAMP WIND STEEL PERNAMBUCO, S.A.	BRA	20	30,500	2009
17	GESTAMP WIND STEEL PERNAMBUCO, S.A.	BRA	20	30,500	2009
18	GESTAMP WIND STEEL PERNAMBUCO, S.A.	BRA	20	30,500	2009
19	GESTAMP WIND STEEL PERNAMBUCO, S.A.	BRA	20	30,500	2009
20	GESTAMP WIND STEEL PERNAMBUCO, S.A.	BRA	20	30,500	2009

	SOCIETE	PAIS	CAPACITE (t)	PORTEE (m)	ANNEE
21	VESTAS BLADES SPAIN, S.L.U.	ESP	7,5	40,000	2008
22	VESTAS BLADES SPAIN, S.L.U.	ESP	20	40,000	2008
23	VESTAS BLADES SPAIN, S.L.U.	ESP	20	40,000	2008
24	VESTAS BLADES SPAIN, S.L.U.	ESP	10	40,000	2008
25	VESTAS BLADES SPAIN, S.L.U.	ESP	10	40,000	2008
26	VESTAS BLADES SPAIN, S.L.U.	ESP	10	40,000	2008
27	VESTAS BLADES SPAIN, S.L.U.	ESP	10	40,000	2008
28	VESTAS BLADES SPAIN, S.L.U.	ESP	10	40,000	2008
29	EOLICA DEL ZENETE, S.L.	ESP	10	29,120	2006
30	EOLICA DEL ZENETE, S.L.	ESP	10	29,120	2006
31	EOLICA DEL ZENETE, S.L.	ESP	10	29,120	2006
32	EOLICA DEL ZENETE, S.L.	ESP	10	29,120	2006
33	EOLICA DEL ZENETE, S.L.	ESP	10	29,300	2006
34	EOLICA DEL ZENETE, S.L.	ESP	10	29,300	2006
35	EOLICA DEL ZENETE, S.L.	ESP	25	29,590	2006
36	EOLICA DEL ZENETE, S.L.	ESP	25	29,590	2006
37	COMPONENTES EOLICOS CUENCA, S.A.	ESP	8	38,600	2004
38	COMPONENTES EOLICOS CUENCA, S.A.	ESP	6,3+6,3	38,600	2004
39	COMPONENTES EOLICOS EUROPEOS, S.L.	ESP	20	31,130	2004
40	COMPONENTES EOLICOS EUROPEOS, S.L.	ESP	20	31,130	2004

	SOCIETE	PAIS	CAPACITE (t)	PORTEE (m)	ANNEE
41	COMPONENTES EOLICOS EUROPEOS, S.L.	ESP	20	31,130	2004
42	COMPONENTES EOLICOS EUROPEOS, S.L.	ESP	32	31,130	2004
43	COMPONENTES EOLICOS EUROPEOS, S.L.	ESP	32	31,130	2004
44	COMPONENTES EOLICOS EUROPEOS, S.L.	ESP	32	31,130	2004
45	COMPONENTES EOLICOS EUROPEOS, S.L.	ESP	32	31,130	2004
46	COMPONENTES EOLICOS EUROPEOS, S.L.	ESP	32	31,130	2004
47	COMPONENTES EOLICOS EUROPEOS, S.L.	ESP	32	31,130	2004
48	COMPONENTES EOLICOS EUROPEOS, S.L.	ESP	32	31,130	2004
49	COMPONENTES EOLICOS EUROPEOS, S.L.	ESP	32	31,130	2004
50	FIBERBLADE NORTE, S.A.U.	ESP	5+5	38,465	2004
51	FIBERBLADE NORTE, S.A.U.	ESP	5+5	38,465	2004
52	FIBERBLADE NORTE, S.A.U.	ESP	10	38,465	2004
53	FIBERBLADE NORTE, S.A.U.	ESP	10	38,465	2004
54	FIBERBLADE NORTE, S.A.U.	ESP	10	38,465	2004
55	FIBERBLADE NORTE, S.A.U.	ESP	10	38,465	2004
56	CORRESPONDENCIA	ESP	6,3	27,790	2004
57	COMPONENTES EOLICOS ALBACETE, S.A.U.	ESP	2x5	38,430	2002
58	COMPONENTES EOLICOS ALBACETE, S.A.U.	ESP	2x5	38,430	2002
59	LM WIND POWER BLADES (PONFERRADA) S.A.U.	ESP	20-20 (25)	39,125	2002
60	LM WIND POWER BLADES (PONFERRADA) S.A.U.	ESP	20-20 (25)	39,125	2002

	SOCIETE	PAIS	CAPACITE (t)	PORTEE (m)	ANNEE
61	LM WIND POWER BLADES (PONFERRADA) S.A.U.	ESP	20-20 (25)	39,125	2002
62	LM WIND POWER BLADES (PONFERRADA) S.A.U.	ESP	20-20 (25)	39,125	2002

	SOCIETE	PAIS	CAPACITE (t)	PORTEE (m)	ANNEE
1	AIRBUS OPERATIONS, S.L.	ESP	5+5	14,000	2002
2	AIRBUS OPERATIONS, S.L.	ESP	5+5	50,000	2002
3	AIRBUS OPERATIONS, S.L.	ESP	20+20	31,570	2002
4	AIRBUS OPERATIONS, S.L.	ESP	20+20	14,500	2002
5	AIRBUS OPERATIONS, S.L.	ESP	20+20	14,460	2002
6	AIRBUS OPERATIONS, S.L.	ESP	5+5	14,000	2002
7	AIRBUS OPERATIONS, S.L.	ESP	5+5	31,400	2002
8	AIRBUS OPERATIONS, S.L.	ESP	10+10	14,000	2002
9	AIRBUS OPERATIONS, S.L.	ESP	10+10	36,900	2002
10	AIRBUS OPERATIONS, S.L.	ESP	5+5	43,690	2004
11	AIRBUS OPERATIONS, S.L.	ESP	5+5	43,690	2004
12	AIRBUS OPERATIONS, S.L.	ESP	5+5	31,940	2004
13	AIRBUS OPERATIONS, S.L.	ESP	20+20	28,250	2004
14	AIRBUS OPERATIONS, S.L.	ESP	20+20	28,520	2004
15	AIRBUS OPERATIONS, S.L.	ESP	15+15	28,525	2004
16	AIRBUS OPERATIONS, S.L.	ESP	15+15	28,525	2004
17	AIRBUS OPERATIONS, S.L.	ESP	15+15	28,525	2004
18	AIRBUS OPERATIONS, S.L.	ESP	15+15	31,400	2004
19	AIRBUS OPERATIONS, S.L.	ESP	15+15	15,000	2004
20	EADS CASA, S.A.	ESP	10+10	30,000	2005

	SOCIETE	PAIS	CAPACITE (t)	PORTEE (m)	ANNEE
21	AIRBUS OPERATIONS, S.L.	ESP	15+15	28,525	2004
22	AIRBUS OPERATIONS, S.L.	ESP	15+15	31,400	2004
23	AIRBUS OPERATIONS, S.L.	ESP	15+15	15,000	2004
24	AIRBUS OPERATIONS, S.L.	ESP	5+5	38,490	2006
25	AIRBUS OPERATIONS, S.L.	ESP	5+5	43,690	2006
26	AIRBUS OPERATIONS, S.L.	ESP	5+5	43,690	2006
27	AIRBUS OPERATIONS, S.L.	ESP	5+5	31,940	2006
28	AIRBUS OPERATIONS, S.L.	ESP	20+20	28,250	2006
29	AIRBUS OPERATIONS, S.L.	ESP	20+20	28,520	2006
30	AIRBUS OPERATIONS, S.L.	ESP	15+15	28,525	2006
31	AIRBUS OPERATIONS, S.L.	ESP	15+15	28,525	2006
32	AIRBUS OPERATIONS, S.L.	ESP	15+15	28,525	2006
33	AIRBUS OPERATIONS, S.L.	ESP	5	10,250	2007
34	AIRBUS OPERATIONS, S.L.	ESP	1	10,500	2014
35	AIRBUS OPERATIONS, S.L.	ESP	1	10,500	2014
36	AIRBUS OPERATIONS, S.L.	ESP	5	24,000	2014
37	AIRBUS OPERATIONS, S.L.	ESP	1	16,000	2014
38	AIRBUS OPERATIONS, S.L.	ESP	1	16,000	2014
39	AIRBUS OPERATIONS, S.A.S.	FRA	3,2	17,000	2017
40	AIRBUS OPERATIONS, S.A.S.	FRA	3,2	17,330	2017

	SOCIETE	PAIS	CAPACITE (t)	PORTEE (m)	ANNEE
41	AIRBUS OPERATIONS, S.L.	FRA	3,2-3,2	10,075+13,250	2017
42	AIRBUS OPERATIONS, S.L.	FRA	3,2-3,2	10,075+13,250	2017

	SOCIETE	PAIS	CAPACITE (t)	PORTEE (m)	ANNEE
1	ACONDA PAPER, S.A.	ESP	5	7,230	2000
2	MAYR MELNHOF EERBEEK b.v.	NED	2x10	21,400	2000
3	MAYR MELNHOF EERBEEK b.v.	NED	2x10	13,700	2000
4	MAYR MELNHOF EERBEEK b.v.	NED	5	11,195	2000
5	PAPEL. ARALAR, S.A.	ESP	12,5 + 12,5	15,700	2000
6	PAPEL. ARALAR, S.A.	ESP	5	7,100	2000
7	PAPEL. ARALAR, S.A.	ESP	8	4,500	2000
8	PAPEL. ARALAR, S.A.	ESP	2x10	6,800	2000
9	GOROSTIDI, S.A.	ESP	2x6,25	3,900	2001
10	PAPELERA PEDRIEL	ARG	2	8,000	2001
11	PAPELERA PEDRIEL	ARG	2	8,000	2001
12	PAPERTECH, S.L.	ESP	8	7,100	2001
13	PASABAN, S.A.	ESP	5+5	17,715	2001
14	PASABAN, S.A.	ESP	5	17,015	2001
15	TORRASPAPPEL, S.A. - GETAFE	ESP	2	9,500	2001
16	ACONDA PAPER, S.A.	ESP	16	12,290	2002
17	ACONDA PAPER, S.A.	ESP	10-5	12,290	2002
18	TORRASPAPPEL, S.A. Getafe	ESP	2	8,095	2002
19	UNION INDUSTRIAL PAPELERA, S.A.	ESP	12,5	17,400	2002
20	UNION INDUSTRIAL PAPELERA, S.A.	ESP	12,5	20,300	2002

	SOCIETE	PAIS	CAPACITE (t)	PORTEE (m)	ANNEE
21	UNION INDUSTRIAL PAPELERA, S.A.	ESP	16/1	20,900	2002
22	ACONDA PAPER, S.A.	ESP	3,2	8,180	2003
23	COMERCIAL PAPELERA BADOSTAIN, S.L.	ESP	5	10,700	2003
24	GOROSTIDI, S.A.	ESP	20+20	14,965	2003
25	INDUSTRIA PAPELERA NESA, S.A.	ESP	10-10	13,400	2003
26	INDUSTRIA PAPELERA NESA, S.A.	ESP	10	6,150	2003
27	ACONDA PAPER, S.A.	ESP	6,3	11,720	2004
28	MONTAJES Y SERVICIOS PAPELEROS, S.L.L.	ESP	12,5	13,313	2004
29	MUNKSJÖ PAPER, S.A.	ESP	12,5	12,885	2004
30	PAPERALIA, S.A.	ESP	16-16	23,075	2004
31	SCA HYGIENE PAPER ESPAÑA, S.L.	ESP	45	22,000	2004
32	SCA HYGIENE PAPER ESPAÑA, S.L.	ESP	6,3+6,3	22,000	2004
33	SCA HYGIENE PAPER ESPAÑA, S.L.	ESP	10	10,300	2004
34	SCA HYGIENE PAPER ESPAÑA, S.L.	ESP	3,2+3,2	23,830	2004
35	SCA HYGIENE PAPER ESPAÑA, S.L.	ESP	3,2+3,2	23,830	2004
36	SCA HYGIENE PAPER ESPAÑA, S.L.	ESP	3,2+3,2	23,830	2004
37	SCA HYGIENE PAPER ESPAÑA, S.L.	ESP	3,2+3,2	23,830	2004
38	SMURFIT CARTON DE VENEZUELA, S.A.	VEN	20+20	19,940	2004
39	SMURFIT CARTON DE VENEZUELA, S.A.	VEN	40/5	16,934	2004
40	TORRASPAPEL, S.A.	ESP	2x12,5	23,610	2004

	SOCIETE	PAIS	CAPACITE (t)	PORTEE (m)	ANNEE
41	UNION INDUSTRIAL PAPELERA, S.A.	ESP	2	17,320	2004
42	EUROPAC	ESP	10/10	11,500	2005
43	GOROSTIDI, S.A.	ESP	20+20	14,975	2005
44	GOROSTIDI, S.A.	ESP	20+20	18,190	2005
45	GOROSTIDI, S.A.	ESP	20+20	18,190	2005
46	GOROSTIDI, S.A.	ESP	32+32	18,190	2005
47	GOROSTIDI, S.A.	ESP	10	13,000	2005
48	MUNKSJÖ PAPER, S.A.	ESP	5	7,765	2005
49	PAPETERIE DU RHIN	FRA	12,5	20,700	2005
50	PAPEL. ARALAR, S.A.	ESP	2x6,3	5,385	2006
51	PAPEL. ARALAR, S.A.	ESP	10+10	15,860	2006
52	SCA HYGIENE PAPER ESPAÑA, S.L.	ESP	3,2+3,2	23,830	2006
53	SCA HYGIENE PAPER ESPAÑA, S.L.	ESP	3,2+3,2	23,830	2006
54	SCA HYGIENE PAPER ESPAÑA, S.L.	ESP	3,2+3,2	23,830	2006
55	SCA HYGIENE PAPER ESPAÑA, S.L.	ESP	3,2+3,2	23,830	2006
56	SCA HYGIENE PAPER ESPAÑA, S.L.	ESP	3,2+3,2	23,830	2006
57	SCA HYGIENE PAPER ESPAÑA, S.L.	ESP	3,2+3,2	23,830	2006
58	SCA HYGIENE PAPER ESPAÑA, S.L.	ESP	3,2+3,2	23,830	2006
59	SCA HYGIENE PAPER ESPAÑA, S.L.	ESP	3,2+3,2	23,830	2006
60	SCA HYGIENE PAPER ESPAÑA, S.L.	ESP	45	22,000	2006

	SOCIETE	PAIS	CAPACITE (t)	PORTEE (m)	ANNEE
61	SCA HYGIENE PAPER ESPAÑA, S.L.	ESP	6,3+6,3	22,000	2006
62	SCA HYGIENE PAPER ESPAÑA, S.L.	ESP	10	10,300	2006
63	INDUSTRIAS DE PAPEL COELHOS, Lda.	POR	3,2	6,000	2007
64	LA PAPELERA DEL PLATA, S.A.	ARG	5	14,000	2007
65	PAPELERA SILLA, S.A.	ESP	6,3	15,835	2007
66	EUROPAC, PAPELES Y CARTONES EUROPA S.A.	ESP	16	12,600	2008
67	PAPELERA DEL NEVADO, S.A. de CV	MEX	50 (20+40+20)	21,500	2008
68	RENOVA - FABRICA DE PAPEL DO ALMONDA, SA	POR	5	21,030	2008
69	RENOVA - FABRICA DE PAPEL DO ALMONDA, SA	POR	5	20,830	2008
70	RENOVA - FABRICA DE PAPEL DO ALMONDA, SA	POR	20 (16-10)	17,500	2008
71	RENOVA - FABRICA DE PAPEL DO ALMONDA, SA	POR	5	20,630	2008
72	CORENSO FRANCE SAS	FRA	25-1	10,960	2009
73	PAPELERA PAYSANDU, S.A.	ARG	6,3	8,250	2009
74	PAPEL ARALAR, S.A.	ESP	2	7,500	2010
75	PAPERTECH ENERGIA, S.L.	ESP	4	6,700	2011
76	SARRIOPAPEL Y CELULOSA, S.A.	ESP	5	13,500	2011
77	SARRIOPAPEL Y CELULOSA, S.A.	ESP	2x2,5	8,000	2011
78	SARRIOPAPEL Y CELULOSA, S.A.	ESP	6,3	17,235	2011

	SOCIETE	PAIS	CAPACITE (t)	PORTEE (m)	ANNEE
1	ALUMINIOS MADRID	ESP	3	-	1974
2	ALUMINA ESPAÑOLA, S.A.	ESP	12	-	1975
3	ALUMAFEL,S.A.	ESP	1	-	1975
4	ALUMINIO DE GALICIA, S.A.	ESP	0,5	-	1975
5	INESPAL LAMINACION, S.A.	ESP	3	-	1975
6	ALUMINIO DE GALICIA, S.A.	ESP	2	-	1976
7	ALUMINIO ESPAÑOL, S.A.	ESP	15	-	1977
8	ALUMINIO ESPAÑOL, S.A.	ESP	15	-	1977
9	ALUMAFEL, S.A.	ESP	1	-	1978
10	ALUMINIO ESPAÑOL, S.A.	ESP	15	-	1977
11	ALUMINIO ESPAÑOL, S.A.	ESP	15	-	1977
12	ALUMINIO ESPAÑOL, S.A.	ESP	15	-	1977
13	ALUMINIO ESPAÑOL, S.A.	ESP	5	-	1977
14	ALUMINIO ESPAÑOL, S.A.	ESP	5	-	1977
15	ALUMINIO ESPAÑOL, S.A.	ESP	5	-	1977
16	ALUMINIOS CORTIZO, S.A.	ESP	2	-	1978
17	ALUMINIO ESPAÑOL, S.A.	ESP	3	-	1978
18	ALUMAFEL	ESP	2	-	1978
19	ALUMAFEL	ESP	2	-	1978
20	ALUMINIO ESPAÑOL, S.A.	ESP	5	-	1978

	SOCIETE	PAIS	CAPACITE (t)	PORTEE (m)	ANNEE
21	ALUMINIO ESPAÑOL, S.A.	ESP	3	-	1978
22	ALUMINIO ESPAÑOL, S.A.	ESP	3	-	1978
23	ALUMINA ESPAÑOLA, S.A.	ESP	12	-	1978
24	ALUMINA ESPAÑOLA, S.A.	ESP	2,5	-	1978
25	ALUMINA ESPAÑOLA, S.A.	ESP	2,5	-	1978
26	ALUMINA ESPAÑOLA, S.A.	ESP	2,5	-	1978
27	ALUMINA ESPAÑOLA, S.A.	ESP	1,5	-	1978
28	ALUMINIO ESPAÑOL, S.A.	ESP	3	-	1978
29	ALUMINIO ESPAÑOL, S.A.	ESP	3	-	1978
30	ALUMAFEL,S.A.	ESP	1	-	1979
31	ALUMINIO ESPAÑOL, S.A.	ESP	6	-	1979
32	ALUMINA ESPAÑOLA, S.A.	ESP	6	-	1979
33	ALUMINA ESPAÑOLA, S.A.	ESP	3	-	1979
34	ALUMINA ESPAÑOLA, S.A.	ESP	5	-	1979
35	ALUMINA ESPAÑOLA, S.A.	ESP	5	-	1979
36	ALUMINA ESPAÑOLA, S.A.	ESP	7	-	1979
37	ALUMINIOS COSTA,S.L.	ESP	5	-	1979
38	ALUMAFEL, S.A.	ESP	1,5	-	1980
39	INYECTADOS DE ALUMINIO Y ZINC	ESP	3	-	1980
40	ALUMAFEL, S.A.	ESP	2	-	1981

	SOCIETE	PAIS	CAPACITE (t)	PORTEE (m)	ANNEE
41	ALUMAFEL, S.A.	ESP	2	-	1982
42	ALUMAFEL, S.A.	ESP	2	-	1982
43	CRIST. Y ALUM. GUZMAN,S.L.	ESP	5	-	1982
44	ALUMAFEL, S.A.	ESP	2	-	1983
45	ALUMAFEL, S.A.	ESP	2	-	1984
46	ALUMAFEL, S.A.	ESP	2	-	1984
47	ALUMAFEL, S.A.	ESP	2	-	1984
48	HIERROS Y ALUMINIOS,S.A.	ESP	3,2	-	1984
49	ALUMAFEL, S.A.	ESP	2	-	1983
50	ALUMAFEL, S.A.	ESP	2	-	1984
51	ALUMAFEL, S.A.	ESP	2	-	1984
52	ALUMAFEL, S.A.	ESP	2	-	1984
53	ALUMAFEL, S.A.	ESP	2	-	1984
54	ALUMAFEL, S.A.	ESP	3,2	-	1984
55	ALUMAFEL, S.A.	ESP	2	-	1984
56	ALUMAFEL, S.A.	ESP	2	-	1984
57	ALUMAFEL	ESP	2	-	1985
58	ALUMAFEL	ESP	2	-	1985
59	ALUMINIOS CORTIZO, S.A.	ESP	3,2	-	1986
60	ALUMINIOS CORTIZO, S.A.	ESP	2	-	1987

	SOCIETE	PAIS	CAPACITE (t)	PORTEE (m)	ANNEE
61	ALUMINIOS CORTIZO, S.A.	ESP	2	-	1987
62	INESPAL LAMINACION, S.A.	ESP	12	-	1987
63	INESPAL LAMINACION, S.A.	ESP	2	-	1987
64	ALUMAFEL	ESP	3,2	-	1987
65	ALUMAFEL	ESP	3,2	-	1987
66	ALUMAFEL	ESP	2	-	1987
67	ALUMAFEL	ESP	1	-	1987
68	ALUMINIOS F.F., S.A.	ESP	5	-	1987
69	CRIST. Y ALUM. GUZMAN,S.L.	ESP	3,2	-	1987
70	INESPAL LAMINACION, S.A.	ESP	2	-	1987
71	ALUMAFEL, S.A.	ESP	3,2	-	1987
72	ALUMINIOS VILLAVICIOSA, S.A.	ESP	5	-	1987
73	ALUMINIOS VILLAVICIOSA, S.A.	ESP	3,2	-	1987
74	ALUMAFEL, S.A.	ESP	3,2	-	1987
75	ALUMINIOS CORTIZO, S.A.	ESP	2	-	1988
76	ALUMINIOS CORTIZO, S.A.	ESP	1	-	1988
77	ALUMAFEL, S.A.	ESP	1	-	1988
78	ALUMINIO ESPAÑOL, S.A.	ESP	20	-	1989
79	ALUMINIOS KINTAL, S.A.	ESP	1,6	-	1989
80	INESPAL LAMINACION, S.A.	ESP	15	-	1989

	SOCIETE	PAIS	CAPACITE (t)	PORTEE (m)	ANNEE
81	ALUMINIOS CORTIZO, S.A.	ESP	2	-	1989
82	ALUMINIOS YUBERO	ESP	5	-	1989
83	ALUMINIOS VILLAVICIOSA, S.A.	ESP	3,2	-	1989
84	ALUMINIO VICAL, S.A.	ESP	1	-	1989
85	ALUMINA ESPAÑOLA, S.A.	ESP	15	-	1990
86	ALUMINIO ESPAÑOL, S.A.	ESP	3	-	1990
87	ALUMINIOS AFESA, S.L.	ESP	2	-	1990
88	ALUM. Y ACC. DEL MEDITERRANEO	ESP	2	-	1990
89	ALUMINIOS VILLAVICIOSA, S.A.	ESP	1,6	-	1991
90	ALUMINIOS VILLAVICIOSA, S.A.	ESP	1,6	-	1991
91	INESPAL	ESP	16	-	1991
92	INESPAL	ESP	10	-	1991
93	ALUMINIOS DE BARACALDO, S.A.	ESP	2	-	1991
94	ALUMER, S.A.	ESP	2	-	1991
95	ALUMINIOS CORTIZO, S.A.	ESP	1	-	1991
96	ALUMINIOS APARICIO, S.L.	ESP	1	-	1991
97	ALUMAFEL, S.A.	ESP	3,2	-	1991
98	ALUMINIOS CORTIZO, S.A.	ESP	2	-	1991
99	INESPAL LAMINACION, S.A.	ESP	16	-	1992
100	INESPAL LAMINACION, S.A.	ESP	16	-	1992

	SOCIETE	PAIS	CAPACITE (t)	PORTEE (m)	ANNEE
101	INESPAL LAMINACION, S.A.	ESP	16	-	1992
102	ALUMINIO DE TEVERGA	ESP	5	-	1992
103	ALUMINIO DE TEVERGA	ESP	5	-	1992
104	ALUMINIOS RAMON ALVAREZ	ESP	1	-	1992
105	COBALTO ALUMINIO, S.A.	ESP	1,6	-	1992
106	ALUMAFEL, S.A.	ESP	3,2	-	1992
107	ALUMAFEL, S.A.	ESP	2	-	1992
108	ALUMINIOS SANTIAGO VICENTE	ESP	1,6	-	1992
109	ALUMINIOS CORTIZO, S.A.	ESP	1,6	-	1993
110	ALUMINIOS AFESA, S.L.	ESP	2	-	1993
111	ALUMINIOS CORTIZO, S.A.	ESP	2	-	1994
112	JOLSA ALUMINIOS, S.L.	ESP	3,2	-	1994
113	ALUMINIOS CORTIZO, S.A.	ESP	2	-	1994
114	ALUMINIOS AFESA, S.L.	ESP	2	-	1995
115	ALUMINIOS CORTIZO, S.A.	ESP	25	-	1995
116	ALUMINIOS CORTIZO, S.A.	ESP	25	-	1995
117	ALUMINIO ESPAÑOL, S.A.	ESP	3	-	1995
118	ALUMINIOS PEÑA HERMANOS, S.A.	ESP	2	-	1996
119	ALUMINIOS J. CABALLERO, S.C.	ESP	1	-	1996
120	ALUMAFEL, S.A.	ESP	2	-	1996

	SOCIETE	PAIS	CAPACITE (t)	PORTEE (m)	ANNEE
121	ALUMINIOS CORTIZO, S.A.	ESP	2	-	1996
122	ALUMINIOS CORTIZO, S.A.	ESP	2	-	1996
123	ALUMINIOS FRANCISCO ALBERDI	ESP	2,5	-	1996
124	ALUMINIOS SISTEMA LUGO, S.A.	ESP	6,3	-	1996
125	ALUMINIOS ALMAZAN, S.A.L.	ESP	3,2	-	1997
126	ALUMINIOS TEVERGA, S.L.	ESP	1,6	-	1997
127	ALUMINIOS ALCAZAR, S.A.	ESP	2	-	1997
128	ALUMINIOS CORTIZO, S.A.	ESP	10	-	1997
129	ALUMINIOS CORTIZO, S.A.	ESP	5	-	1997
130	ALUMINIOS CORTIZO, S.A.	ESP	3,2	-	1997
131	ALUMINIOS VIMAR	ESP	2	-	1997
132	ALUMINIO ESPAÑOL, S.A.	ESP	3,2	-	1999
133	ALUMINIOS AFESA, S.L.	ESP	2	-	1999
134	ALUMINIOS TU CASA, S.C.P.	ESP	5	-	1999
135	ALUMINIOS CORTIZO, S.A.	ESP	10	-	1999
136	ALCOA EUROPE	ESP	5	-	1999
137	ALCOA EUROPE	ESP	10	-	1999
138	ALUMINIOS CORTIZO, S.A.	ESP	1,6	-	1999
139	ALUMINIOS CORTIZO, S.A.	ESP	1,6	-	1999
140	HIERRO Y ALUMNIO, S.L.	ESP	5	-	1999

	SOCIETE	PAIS	CAPACITE (t)	PORTEE (m)	ANNEE
141	HIERRO Y ALUMNIO, S.L.	ESP	5	-	1999
142	HIERRO Y ALUMNIO, S.L.	ESP	5	-	1999
143	CNES. MET. Y ALUMNIOS DAFRA	ESP	3,2	-	1999
144	ALCOA EXTRUSION NAVARRA, S.A.	ESP	2x2,5	-	1999
145	ALCOA EXTRUSION NAVARRA, S.A.	ESP	2x2,5	-	1999
146	CARPINTERIA METALICA ALUMANCHA	ESP	5	-	1999
147	ALUMINIOS CORTIZO, S.A.	ESP	2	-	1999
148	ALUMINIOS CORTIZO, S.A.	ESP	2	-	1999
149	ALUMINIOS CORTIZO, S.A.	ESP	2	-	1999
150	ALUMINIOS CORTIZO, S.A.	ESP	2	-	1999
151	ALUMINIOS CORTIZO, S.A.	ESP	2	-	1999
152	ALUMINIOS CORTIZO, S.A.	ESP	2	-	1999
153	ALUMINIOS CORTIZO, S.A.	ESP	2	-	1999
154	ALUMINIOS CORTIZO, S.A.	ESP	2	-	1999
155	ALUMINIOS CORTIZO, S.A.	ESP	2	-	1999
156	ALUMINIOS CORTIZO, S.A.	ESP	2	-	1999
157	ALUMINIOS CORTIZO, S.A.	ESP	10	-	1999
158	ALUMINIOS CORTIZO, S.A.	ESP	10	-	1999
159	ALUMINIOS CORTIZO, S.A.	ESP	5	-	1999
160	ALUMAFEL, S.A.	ESP	3,2	-	2000

	SOCIETE	PAIS	CAPACITE (t)	PORTEE (m)	ANNEE
161	ALCOA ARQUITECTURA	ESP	2x2,5	-	2000
162	ALCOA TRANSFORMACION DE PRODUCTOS S.L.	ESP	1	5,000	2000
163	SEMAR ALUMINIO, S.L.	ESP	3,2	18,700	2000
164	ALUMINIO Y HIERRO ALFESA, S.A.	ESP	5	14,360	2000
165	TECALUMINIO, S.L.	ESP	3,2	18,900	2000
166	FERRO-ALUMINIO GALICIA, S.L.	ESP	3,2	6,440	2001
167	ALUMINIS CALVIA ANOIA, S.L.	ESP	3,2	22,150	2001
168	ALUMINIOS DE PRECISION, S.L.	ESP	3,2	9,050	2001
169	ALUMINIOS DE PRECISION, S.L.	ESP	3,2	9,050	2001
170	ALUMINIOS DE PRECISION, S.L.	ESP	3,2	9,050	2001
171	ALUMINIOS CORTIZO, S.A.	ESP	2	19,360	2001
172	ALUMINIOS CORTIZO, S.A.	ESP	2	19,360	2001
173	ALUMINIOS CORTIZO, S.A.	ESP	2	19,360	2001
174	GRUPO METALUMIN, S.L.	ESP	5	13,250	2001
175	GRUPO METALUMIN, S.L.	ESP	5	14,400	2001
176	GRUPO METALUMIN, S.L.	ESP	3,2	13,250	2001
177	ALUMINIOS CORTIZO, S.A.	ESP	2	11,945	2001
178	ALUMINIOS CORTIZO PORTUGAL, LDA.	ESP	2	19,050	2001
179	ALUMINIOS CORTIZO PORTUGAL, LDA.	ESP	2	19,275	2001
180	ALUMINIOS VILLA-LUGO S.L.	ESP	1	5,890	2001

	SOCIETE	PAIS	CAPACITE (t)	PORTEE (m)	ANNEE
181	INDUSTRIAS ARAGONESAS DEL ALUMINIO, S.A.	ESP	2	4,640	2002
182	CARPALUM, S.A.	ESP	5	18,770	2002
183	CARPALUM, S.A.	ESP	5	18,770	2002
184	ALUMINIOS SUAREZ LOURIDO, S.L.	ESP	3,2	18,720	2002
185	ALUMINIOS MIÑO, S.L.	ESP	3,2	19,620	2002
186	INDUSTRIAS ARAGONESAS DEL ALUMINIO, S.A.	ESP	3,2	19,200	2002
187	INDUSTRIAS ARAGONESAS DEL ALUMINIO, S.A.	ESP	3,2	19,200	2002
188	INDUSTRIAS ARAGONESAS DEL ALUMINIO, S.A.	ESP	3,2	19,050	2002
189	INDUSTRIAS ARAGONESAS DEL ALUMINIO, S.A.	ESP	3,2	19,050	2002
190	INDUSTRIAS ARAGONESAS DEL ALUMINIO, S.A.	ESP	5	19,050	2002
191	ALUMINIOS DE PRECISION, S.L.	ESP	2	7,750	2002
192	MUROS ALUMINIO Y CRISTAL, S.L.	ESP	5	28,650	2002
193	MUROS ALUMINIO Y CRISTAL, S.L.	ESP	3,2	28,650	2002
194	ALUMINIOS CORTIZO, S.A.	ESP	2	19,360	2002
195	BEFESA ALUMINIO VALLADOLID, S.A.	ESP	10	14,890	2002
196	BEFESA ALUMINIO VALLADOLID, S.A.	ESP	10	14,890	2002
197	ALUMINIOS J.J., S.L.	ESP	1,6	13,880	2002
198	ALUMINIOS Y PERSIANAS ALVAREZ, S.L.	ESP	2,5	13,710	2002
199	ALUMINIOS CORTIZO, S.A.	ESP	3,2	24,400	2003
200	ALUMINIOS CORTIZO, S.A.	ESP	3,2	24,400	2003

	SOCIETE	PAIS	CAPACITE (t)	PORTEE (m)	ANNEE
201	ALUMINIO Y CARPINTERIA, S.A.	ESP	1,6	8,000	2003
202	ALUMINIOS CORTIZO, S.A.	ESP	2x1	7,400	2003
203	ALUMINIOS CORTIZO, S.A.	ESP	2x1	7,400	2003
204	ALUMINIS CALVIA ANOIA, S.L.	ESP	2	5,900	2003
205	ALUMINIOS CORTIZO, S.A.	ESP	3,2	19,000	2003
206	ALUMINIOS CORTIZO, S.A.	ESP	3,2	19,000	2003
207	ALUMINIOS CORTIZO, S.A.	ESP	3,2	19,000	2003
208	ALUMINIOS CORTIZO, S.A.	ESP	3,2	17,250	2003
209	ALUMINIOS CORTIZO, S.A.	ESP	2	14,600	2003
210	ALUMINIOS CORTIZO, S.A.	ESP	2	14,600	2003
211	INDUSTRIAS ARAGONESAS DEL ALUMINIO, S.A.	ESP	3,2	16,800	2003
212	INDUSTRIAS ARAGONESAS DEL ALUMINIO, S.A.	ESP	5	16,800	2003
213	ALUMINIOS DE PRECISION, S.L.	ESP	5	8,500	2005
214	ALUMINIOS DE PRECISION, S.L.	ESP	5	7,500	2005
215	U.T.E. FACTO-SALCOA	ESP	3,2	7,950	2003
216	SALCOA, S.A. - CODESA - U.T.E.	ESP	3,2	12,000	2003
217	ALUMINIO VICAL, S.A.	ESP	2	11,380	2003
218	ALUMINIO Y CARPINTERIA, S.A.	ESP	2,5	16,015	2003
219	ALUMINIOS SISTEMA LUGO, S.A.	ESP	6,3	18,300	2003
220	LACADO Y ANODIZADO DEL ALUMINIO, S.L.	ESP	3,2	21,330	2003

	SOCIETE	PAIS	CAPACITE (t)	PORTEE (m)	ANNEE
221	ALUMINIO Y CARPINTERIA, S.A.	ESP	2,5	16,815	2003
222	ALUMIR, S.L.	ESP	2,5	15,260	2003
223	ALUMIR, S.L.	ESP	2,5	15,375	2003
224	LEONESA DE ALUMINIO, S.L.	ESP	5	15,775	2003
225	ALUMINIOS GARRIDO, S.L.	ESP	2,5	8,380	2003
226	ALUMINIOS CORTIZO, S.A.	ESP	2	19,360	2003
227	ALUMINIOS CORTIZO, S.A.	ESP	3,2	18,700	2003
228	ALUMINIOS CORTIZO, S.A.	ESP	3,2	18,500	2003
229	ALUMINIOS CORTIZO, S.A.	ESP	3,2	18,500	2003
230	ALUMINIOS CORTIZO, S.A.	ESP	2	18,340	2004
231	CARPINTERIA DE ALUMINIO TALAVERA, S.L.	ESP	5	14,730	2004
232	INDUSTRIAS ARAGONESAS DEL ALUMINIO, S.A.	ESP	1,6	4,050	2004
233	ALUMINIOS CORTIZO, S.A.	ESP	3,2	21,100	2004
234	ALUMINIOS CORTIZO, S.A.	ESP	3,2	21,100	2004
235	ALUMINIOS CORTIZO, S.A.	ESP	3,2	21,100	2004
236	ALUMINIOS CORTIZO, S.A.	ESP	3,2	21,100	2004
237	ALUMINIOS CORTIZO, S.A.	ESP	3,2	21,100	2004
238	ALUMINIOS CORTIZO, S.A.	ESP	3,2	21,100	2004
239	INDUSTRIAS ARAGONESAS DEL ALUMINIO, S.A.	ESP	3,2	16,800	2004
240	ALUMINIOS CORTIZO, S.A.	ESP	3,2	9,705	2004

	SOCIETE	PAIS	CAPACITE (t)	PORTEE (m)	ANNEE
241	ALUMINIOS CORTIZO CANARIAS, S.L.	ESP	3,2	19,000	2004
242	ALUMINIOS CORTIZO, S.A.	ESP	2	19,360	2004
243	COMERCIAL ALUMINI VIDRE ANDREU, S.L.	ESP	1,6	6,400	2005
244	ALUMINIS CALVIA ANOIA, S.L.	ESP	3,2	12,700	2005
245	PRADO ALUMINIO Y PVC, S.L.	ESP	3,2	13,690	2005
246	JOLSA ALUMINIOS, S.L.	ESP	3,2	14,000	2005
247	JOLSA ALUMINIOS, S.L.	ESP	3,2	14,145	2005
248	ALUMINIOS ALMAZAN, S.A.L.	ESP	3,2	14,120	2005
249	CARPINTERIA HIERRO Y ALUMINIO CAMACHO SL	ESP	1,6	7,375	2005
250	ALUMINIOS CORTIZO, S.A.	ESP	2	18,250	2005
251	ALUMINIOS CORTIZO, S.A.	ESP	2	18,250	2005
252	ALUMINIO ARTEAGA, S.L.	ESP	3,2	19,350	2005
253	CARPINTERIA DE ALUMINIO PEMAR, S.L.L.	ESP	3,2	24,645	2005
254	ALUMINIOS CORTIZO CANARIAS, S.L.	ESP	2	15,000	2005
255	ALUMINIOS CORTIZO CANARIAS, S.L.	ESP	3,2	12,500	2005
256	ALUMINIOS CORTIZO CANARIAS, S.L.	ESP	3,2	12,500	2005
257	ALUMINIOS CORTIZO, S.A.	ESP	3,2	19,360	2005
258	ALUM 21, S.L.L.	ESP	3,2	23,500	2005
259	ALUMINIOS CORTIZO, S.A.	ESP	2	19,360	2005
260	TECALUMINIO, S.L.	ESP	3,2	19,230	2005

	SOCIETE	PAIS	CAPACITE (t)	PORTEE (m)	ANNEE
261	ALUMINIOS SEFER, S.L.	ESP	3,2	7,995	2006
262	ALUMINIO Y CARPINTERIA, S.A.	ESP	1,6	14,375	2006
263	ALUMINIOS SANTALLA, S.L.	ESP	3,2	18,520	2006
264	ALUMINIOS LAVADO, S.L.	ESP	3,2	12,330	2006
265	ALUMINIO, VIDRIO Y PVC, S.L.	ESP	5	12,500	2006
266	MFV ALUMINIO, S.A.	ESP	2,5	8,430	2006
267	JOLSA ALUMINIOS, S.L.	ESP	4	11,500	2006
268	BEFESA ALUMINIO VALLADOLID, S.A.	ESP	10	14,890	2006
269	BEFESA ALUMINIO VALLADOLID, S.A.	ESP	10	14,890	2006
270	ALUMINIOS CORTIZO CANARIAS, S.L.	ESP	1,6	20,300	2006
271	ALUMINIOS CORTIZO CANARIAS, S.L.	ESP	1,6	20,300	2006
272	ALUMADECO, S.L.	ESP	3,2	11,020	2006
273	ALUMINIOS RIVERA, S.L.	ESP	3,2	28,485	2006
274	ALUMINIOS JOALPA, S.L.	ESP	4	22,805	2006
275	ALUMINIO Y CARPINTERIA, S.A.	ESP	3,2	14,250	2006
276	ALUMINIO Y CARPINTERIA, S.A.	ESP	5	18,170	2006
277	ALUMINIO Y CARPINTERIA, S.A.	ESP	5	18,170	2006
278	TECALUMINIO, S.L.	ESP	3,2	15,900	2007
279	TECALUMINIO, S.L.	ESP	3,2	16,150	2007
280	CRISTALERIA DIAZ HERRERO Y ALUMINIOS, SL	ESP	3,2	11,980	2007

	SOCIETE	PAIS	CAPACITE (t)	PORTEE (m)	ANNEE
281	ALCOA TRANSFORMACION DE PRODUCTOS S.L.	ESP	3,2	6,070	2007
282	ALUMINIOS CORTIZO CANARIAS, S.L.	ESP	1,6	19,300	2007
283	ALUMINIOS CORTIZO, S.A.	ESP	2	19,200	2007
284	ALUMINIOS CORTIZO, S.A.	ESP	2	18,340	2007
285	SEVILLANA DE ALUMINIOS Y ACCESORIOS, S.L	ESP	2	10,650	2007
286	COMERC ALUMINI VIDRE ANDREU BALEAR, S.L.	ESP	3,2	21,200	2007
287	ALUMINIOS HERNANSANZ, S.L.	ESP	2	15,200	2007
288	ALUMINIOS HERNANSANZ, S.L.	ESP	2	15,200	2007
289	ALUMINIOS HERNANSANZ, S.L.	ESP	2	6,090	2007
290	ALUMIFYL ESPAÑA, S.A	ESP	3,2	20,280	2007
291	LACADO Y ANODIZADO DEL ALUMINIO, S.L.	ESP	2x1	9,435	2007
292	ALUMINIOS CORTIZO MANZANARES, S.L.	ESP	3,2	19,400	2007
293	ALUMINIOS CORTIZO MANZANARES, S.L.	ESP	3,2	19,060	2007
294	ALUMINIOS CORTIZO, S.A.	ESP	2	5,800	2007
295	ALUMINIOS CORTIZO, S.A.	ESP	5	14,150	2007
296	ALUMINIOS CORTIZO, S.A.	ESP	2	13,800	2007
297	ALUMINIOS CORTIZO, S.A.	ESP	0,5	3,500	2007
298	MFV ALUMINIO, S.A.	ESP	3,2	11,970	2007
299	ALUMINIOS CORTIZO MANZANARES, S.L.	ESP	2	19,395	2007
300	ALUMINIOS LAVADO, S.L.	ESP	3,2	24,280	2007

	SOCIETE	PAIS	CAPACITE (t)	PORTEE (m)	ANNEE
301	MFV ALUMINIO, S.A.	ESP	6,3	16,000	2008
302	ALUMINIOS CORTIZO, S.A.	ESP	3,2	21,100	2008
303	ALUMINIOS CORTIZO, S.A.	ESP	3,2	19,640	2008
304	MUROS ALUMINIO Y CRISTAL, S.L.	ESP	3,2	28,650	2008
305	ALUMINIOS CORTIZO MANZANARES, S.L.	ESP	3,2	19,395	2008
306	ALUMINIOS NERVION, S.A.	ESP	3,2	18,500	2008
307	ALUMINIOS CORTIZO MANZANARES, S.L.	ESP	2	19,395	2008
308	TECNOLOGIA CERRAMIENTOS ALUMINIO GASTEIZ	ESP	3,2	20,000	2008
309	ALUMINIOS CORTIZO, S.A.	ESP	2	19,600	2008
310	ALUMINIOS CORTIZO MANZANARES, S.L.	ESP	3,2	19,500	2008
311	ALUMINIOS CORTIZO MANZANARES, S.L.	ESP	3,2	19,500	2008
312	ALUMINIOS CORTIZO MANZANARES, S.L.	ESP	3,2	19,500	2008
313	TECALUMINIO, S.L.	ESP	3,2	15,680	2008
314	ALUMINIOS CORTIZO, S.A.	ESP	3,2	20,500	2008
315	TECNICAS DEL ALUMINIO MANUEL SEVILLA, SL	ESP	3,2	9,300	2009

	SOCIETE	PAIS	CAPACITE (t)	GRAPPIN (m³)	PORTEE (m)	ANNEE
1	INDUSTRIAS LEBLAN	ESP	5	3,5	7,795	
2	URBASER	ESP	6,3	4,5	9,000	
3	VERTRESA	ESP	3		7,000	
4	MANCOMUNIDAD ALTO DEBA	ESP	3	1,5	11,500	1978
5	BUHLER MIAG	ESP	3	1,5	7,000	1980
6	TVR (Barcelona)	SUI	6,3	4	7,800	1987
7	ADARO	ESP	8	5	7,600	1991
8	ADARO	ESP	8	5	7,600	1991
9	ABB SADESPA	ESP	1,6	0,5	9,000	1991
10	DRAGADOS Y CONSTRUCCIONES	ESP	8	6	11,400	1992
11	DRAGADOS Y CONSTRUCCIONES	ESP	8	6	11,400	1992
12	ABT (Inglatera)	ESP	8	6	23,300	1993
13	ABT (Inglatera)	ESP	8	6	23,300	1993
14	T.V.R.M.	ESP	6,3	4,5	15,000	1993
15	T.V.R.M.	ESP	6,3	4,5	15,000	1993
16	EMTE-VONROLL	ESP	3,2	2	13,300	1994
17	EMTE-VONROLL	ESP	3,2	2	13,300	1994
18	FOMENTO DE C. Y CONTRATAS	ESP	5	3,5	8,080	1996
19	ABENGOA	ESP	6,3	5	12,000	1997
20	ROS ROCA	ESP	8	6	8,000	1997

	SOCIETE	PAIS	CAPACITE (t)	GRAPPIN (m³)	PORTEE (m)	ANNEE
21	ROS ROCA	ESP	8	6	8,000	1998
22	ROS ROCA	ESP	2	0,75	10,340	1998
23	STHIM MAQUINARIA	ESP	5		12,150	1999
24	MANCOMUNIDAD ALTO DEBA	ESP	3,2	1,5	11,500	1999
25	INDUSTRIAS LEBLAN	ESP	5	3,5	7,795	1999
26	ABENSUR	ESP	5	3	6,300	1999
27	ABENSUR	ESP	5	3	6,300	1999
28	UTE LA VEGA	ESP	5	3	14,000	2000
29	ABENGOA	GBR	20	15	22,350	2000
30	ABENGOA	GBR	20	15	22,350	2000
31	VAERSA	ESP	8	6	27,500	2000
32	VAERSA	ESP	8	6	27,500	2001
33	UTE-PLANTA DE TRATAM.	ESP	6,3	5	9,500	2001
34	UTE-PLANTA DE TRATAM.	ESP	6,3	5	9,500	2002
35	URBASER	ESP	5	4	7,600	2002
36	URBASER	ESP	5	4	7,600	2002
37	EGMASA	ESP	5	4	12,000	2002
38	EGMASA	ESP	5	4	12,000	2003
39	URBASER	ESP	8	6	10,200	2003
40	URBASER	ESP	8	6	10,200	2003

	SOCIETE	PAIS	CAPACITE (t)	GRAPPIN (m³)	PORTEE (m)	ANNEE
41	FCC UTE LEGIO VII	ESP	8	6	9,500	2003
42	FCC UTE LEGIO VII	ESP	8	6	9,500	2003
43	ELEC NOR, S.A.	ESP	6,3	4	7,000	2003
44	UTE ARRAIZ	ESP	10	8	28,500	2003
45	UTE ARRAIZ	ESP	10	8	28,500	2003
46	UTE ARRAIZ	ESP	8	3	13,800	2003
47	URBASER	ESP	8	6	9,450	2003
48	EGMASA	ESP	6,3	5	10,340	2004
49	EGMASA	ESP	6,3	5	10,340	2004
50	FOMENTO DE O. Y CONTRATAS	ESP	6,3	5	12,020	2004
51	URBASER	ESP	5	4	20,650	2004
52	URBASER	ESP	5	4	20,650	2008
53	EGMASA	ESP	6,3	5	11,845	2008
54	EGMASA	ESP	6,3	5	11,845	2008
55	FCC – LAS MARINAS	ESP	8	6	11,650	2009
56	FCC – LAS MARINAS	ESP	8	6	11,650	2011
57	FCC - SEGOVIA	ESP	6,3	4	8,800	2011
58	AMAVE	POR	6,3	4	8,940	2011
59	CNIM	FRA	4	2,5	4,870	2011
60	CNIM	FRA	5	3,5	22,000	2011

	SOCIETE	PAIS	CAPACITE (t)	GRAPPIN (m³)	PORTEE (m)	ANNEE
61	CNIM	FRA	5	3,5	22,000	2011
62	L.SOLE, S.A.	HON	8	8	20,000	2011
63	L.SOLE, S.A.	HON	8	8	20,000	2011
64	UTE TMB ARRAIZ	ESP	10	8	11,000	2011

	SOCIETE	PAIS	CAPACITE (t)	PORTEE (m)	ANNEE
1	GALVANIZADOS TORRES	ESP	6	9,400	1975
2	GALVANIZADOS TORRES	ESP	6	9,400	1975
3	GALVANIZADOS ELORZA	ESP	1	-	1976
4	GALVANIZADOS ELORZA	ESP	3	4,040	1977
5	GALVANIZADOS DUERO,S.A.	ESP	5	14,200	1978
6	GALVANIZADOS VIMAR	ESP	0,5	-	1980
7	INYECTADOS DE ALUMINIO Y ZINC	ESP	3	17,340	1980
8	GALVANIZADOS ELORZA	ESP	1	-	1982
9	INDUSTRIAS GALVEZ	ESP	5	11,350	1982
10	GALVANIZADOS VIMAR	ESP	0,5	-	1986
11	GALVASA	ESP	2	-	1988
12	GALVASA	ESP	2	-	1988
13	GALVASA	ESP	5	14,305	1988
14	GALVASA	ESP	5	14,305	1988
15	ZINCADOS DE GERONA	ESP	2x1,25	8,450	1991
16	ZINCACERO, S.A. DE C.V.	MEX	5	28,500	1991
17	ZINCACERO, S.A. DE C.V.	MEX	20	28,500	1991
18	ZINCACERO, S.A. DE C.V.	MEX	20	28,500	1991
19	ZINCACERO, S.A. DE C.V.	MEX	20	28,500	1991
20	GALVANIZADOS VITORIA, S.A.	ESP	3,2	19,200	1991

	SOCIETE	PAIS	CAPACITE (t)	PORTEE (m)	ANNEE
21	ZINCACERO, S.A. DE C.V.	MEX	5	12,520	1992
22	GALVANIZADOS LACUNZA, S.A.	ESP	1	-	1994
23	GALVANIZADOS LACUNZA, S.A.	ESP	1	-	1994
24	GALVANIZADOS, S.A.	ESP	1	-	1994
25	GALVANIZADOS LACUNZA, S.A.	ESP	3,2+3,2	17,350	1995
26	GALVANIZADOS LACUNZA, S.A.	ESP	2x1	7,050	1995
27	GALVATICA, S.A.	CRC	16	15,650	1996
28	GALVATICA, S.A.	CRC	16	15,650	1996
29	ANODOS GALVANICOS, S.L.	ESP	1	9,425	1996
30	GALVAK, S.A. DE C.V.	MEX	8	14,940	1996
31	ASTURIANA DE ZINC	ESP	1,6	-	1996
32	GALVANIZADOS, S.A.	ESP	1	10,360	1997
33	GALVAMET, S.A. DE C.V.	MEX	8	10,150	1997
34	GALVAMET, S.A. DE C.V.	MEX	8	10,150	1997
35	ANDALUZA DE GALVANIZADOS, S.A.	ESP	3,2+3,2	13,990	1997
36	ANDALUZA DE GALVANIZADOS, S.A.	ESP	3,2+3,2	13,990	1997
37	GALVAK, S.A. DE C.V.	MEX	30	17,376	1997
38	GALVAK, S.A. DE C.V.	MEX	25	16,788	1997
39	GALVAK, S.A. DE C.V.	MEX	16	16,760	1997
40	GALVAK, S.A. DE C.V.	MEX	10	6,200	1997

	SOCIETE	PAIS	CAPACITE (t)	PORTEE (m)	ANNEE
41	GALVAK, S.A. DE C.V.	MEX	8	16,788	1997
42	GALVANIZACIONES ARAGONESAS	ESP	5+5	14,310	1998
43	GALVANIZACIONES ARAGONESAS	ESP	5+5	15,360	1998
44	SOLMED GALVANIZADOS, S.L.	ESP	50	32,355	1998
45	SOLMED GALVANIZADOS, S.L.	ESP	40/5	28,900	1998
46	SOLMED GALVANIZADOS, S.L.	ESP	40	28,900	1998
47	SOLMED GALVANIZADOS, S.L.	ESP	40/5	21,000	1998
48	SOLMED GALVANIZADOS, S.L.	ESP	40	21,000	1998
49	SOLMED GALVANIZADOS, S.L.	ESP	40	12,170	1998
50	SOLMED GALVANIZADOS, S.L.	ESP	8	21,000	1998
51	SOLMED GALVANIZADOS, S.L.	ESP	16	21,000	1998
52	SOLMED GALVANIZADOS, S.L.	ESP	10	21,000	1998
53	SOLMED GALVANIZADOS, S.L.	ESP	20	21,000	1998
54	SOLMED GALVANIZADOS, S.L.	ESP	16	18,900	1998
55	ANDALUZA DE GALVANIZADOS, S.A.	ESP	3,2+3,2	13,990	1998
56	ZINCACERO, S.A. DE C.V.	MEX	25	19,000	1998
57	ZINCACERO, S.A. DE C.V.	MEX	25	19,000	1998
58	GALVANIZADOS ALAVESES CABA	ESP	4	-	1998
59	GALVANIZADOS ALAVESES CABA	ESP	4	-	1998
60	GALVANIZADOS, S.A.	ESP	1	9,050	1999

	SOCIETE	PAIS	CAPACITE (t)	PORTEE (m)	ANNEE
61	GALVANIZADOS, S.A.	ESP	1	9,050	1999
62	SOLMED GALVANIZADOS, S.L.	ESP	5	-	1999
63	SOLMED GALVANIZADOS, S.L.	ESP	5	-	1999
64	SOLMED GALVANIZADOS, S.L.	ESP	5	-	1999
65	SOLMED GALVANIZADOS, S.L.	ESP	5	-	1999
66	SOLMED GALVANIZADOS, S.L.	ESP	5	-	1999
67	SOLMED GALVANIZADOS, S.L.	ESP	5	-	1999
68	SOLMED GALVANIZADOS, S.L.	ESP	3,2	-	1999
69	SOLMED GALVANIZADOS, S.L.	ESP	3,2	-	1999
70	SOLMED GALVANIZADOS, S.L.	ESP	3,2	-	1999
71	GALVANIZACIONES ARAGONESAS	ESP	5+5	20,900	1999
72	GALVANIZACIONES ARAGONESAS	ESP	10	20,900	1999
73	ANDALUZA DE GALVANIZADOS, S.A.	ESP	6,3	19,300	1999
74	SOLMED GALVANIZADOS, S.L.	ESP	12,5	20,000	2000
75	GALVANIZADOS BASOR, S.L.	ESP	16	17,235	2001
76	GALVANIZADOS BASOR, S.L.	ESP	2x1,6	13,400	2001
77	GALVANIZADOS BASOR, S.L.	ESP	2x1,6	13,400	2001
78	GALVANIZADOS BASOR, S.L.	ESP	6,3	13,400	2001
79	ANDALUZA DE GALVANIZADOS, S.A.	ESP	3,2	-	2002
80	GALVANIZADOS, S.A.	ESP	1	-	2003

	SOCIETE	PAIS	CAPACITE (t)	PORTEE (m)	ANNEE
81	GALVANIZADOS DE NAVARRA, S.A.	ESP	3,2+3,2	6,500	2004
82	GALVANIZADOS DE NAVARRA, S.A.	ESP	6,3	26,350	2004
83	GALVANIZADOS DE NAVARRA, S.A.	ESP	3,2+3,2	6,500	2004
84	GALVANIZADOS DE NAVARRA, S.A.	ESP	6,3	26,350	2004
85	GALVANIZADOS DE NAVARRA, S.A.	ESP	3,2+3,2	6,500	2004
86	GALVANIZADOS DE NAVARRA, S.A.	ESP	6,3	26,350	2004
87	ANDALUZA DE GALVANIZADOS, S.A.	ESP	3,2+3,2	13,990	2004
88	GALVANIZACIONES ARAGONESAS, S.A.	ESP	2x6,3	20,900	2006
89	ANODIZADOS EBRO, S.A.	ESP	1,6+1,6	10,310	2006
90	ANODIZADOS EBRO, S.A.	ESP	1,6+1,6	10,310	2006
91	ANODIZADOS EBRO, S.A.	ESP	1,6+1,6	10,310	2006
92	ANODIZADOS EBRO, S.A.	ESP	1,6+1,6	10,310	2006
93	ANODIZADOS EBRO, S.A.	ESP	1,6+1,6	10,310	2006
94	GALVANIZACIONES ARAGONESAS, S.A.	ESP	2x6,3	20,900	2007
95	GALVANIZACIONES ARAGONESAS, S.A.	ESP	6,3	15,360	2007
96	GALVANIZACION MADRILEÑA, S.A.	ESP	2x5	23,000	2008
97	GALVANIZACION MADRILEÑA, S.A.	ESP	2x5	23,000	2008
98	HIDADA LTD	KSA	10+10	30,000	2008
99	HIDADA LTD	KSA	10+10	30,000	2008
100	HIDADA LTD	KSA	10+10	30,000	2008

	SOCIETE	PAIS	CAPACITE (t)	PORTEE (m)	ANNEE
101	HIDADA LTD	KSA	10+10	30,000	2008
102	HIDADA LTD	KSA	10+10	23,000	2008
103	HIDADA LTD	KSA	10+10	30,000	2009
104	HIDADA LTD	KSA	10+10	30,000	2009
105	HIDADA LTD	KSA	10+10	23,000	2009

	SOCIETE	PAIS	CAPACITE (t)	PORTEE (m)	ANNEE
1	R.E.N.F.E.	ESP	40		
2	INGEMARGA, S.A.	ESP	30		
3	INGEMAR, S.A.	ESP	30	2,536	1983
4	INGEMARGA, S.A.	ESP	30	2,536	1986
5	MODULGRANITO IBERICO, S.A.	ESP	50	2,530	1987
6	INGEMAR, S.A.	ESP	60	3,000	1995
7	KAMAR, S.A.	ESP	50	3,000	1995
8	MARGESA	ESP	30	3,080	1988
9	INGEMARTO, S.A.	ESP	30	3,000	1989
10	INGEMARTO, S.A.	ESP	30	3,000	1989
11	FEVE	ESP	90	14,000	1989
12	GRANITOS DE BADAJOZ, S.A.	ESP	50	2,580	1990
13	METRO DE MADRID, S.A.	ESP	80	34,000	1990
14	R.E.N.F.E.	ESP	60	20,000	1990
15	INGEMARTO, S.A.	ESP	60	3,000	1990
16	INGEMAR, S.A.	ESP	60	2,530	1993
17	INGEMARGA, S.A.	ESP	130	4,600	1994
18	INGEMARGA, S.A.	ESP	90	2,536	1995
19	CSI PLANOS, S.A.	ESP	300	5,900	1995
20	EURODISEÑO, S.A.	ESP	400	3,070	1998

	SOCIETE	PAIS	CAPACITE (t)	PORTEE (m)	ANNEE
21	GRANITOS DE BADAJOZ, S.A.	ESP	25	2,660	1998
22	FEVE	ESP	90	12,000	1998
23	PATENTES TALGO, S.L.	ESP	100	3-14,000-3	2001
24	LEVANTINA STONE, S.A.	ESP	40	3,070	2002
25	C.A.F. S.A.	ESP	100	3,72-15,000-3,72	2004
26	PLASSER ESPAÑOLA S.A.U.	ESP	100	3,5-28,000-3,5	2011
27	VALLADOLID ALTA VELOCIDAD 2003	ESP	100	4-38,000-4+2x2,5	2013
28	VALLADOLID ALTA VELOCIDAD 2003	ESP	100	4-38,000-4+2x2,5	2013
29	PATENTES TALGO, S.L.	ESP	40	4,5-19,000-4,5	2013
30	COPROSA	ESP	100	3,46+20,58+3,46	2014

	SOCIETE	PAIS	CAPACITE (t)	PORTEE (m)	TYPE	ANNEE
1	RENFE	ESP	40	16,800	0-4-0	1977
2	FEVE	ESP	25	12,000	0-3-0	1978
3	FEVE	ESP	25	16,800	0-4-0	1978
4	RENFE	ESP	40	16,800	0-4-0	1978
5	RENFE	ESP	32	25,660	0-6-0	1980
6	LA SEDA DE BARCELONA	ESP	27	3-19,000-3,5	1-5-1	1981
7	RENFE	ESP	32	2-16,800-2	1-4-1	1981
8	RENFE	ESP	32	18,000	0-4-0	1982
9	RENFE	ESP	32	16,800	0-4-0	1982
10	RENFE	ESP	32	25,660	0-6-0	1985
11	RENFE	ESP	40	2,7-16,800-2,7	1-4-1	1989
12	FRIGOLUZ	ESP	10	30,000	0-8-0	1990
13	RENFE	ESP	40	18,000	0-4-0	1993
14	RENFE	ESP	40	6,7-16,800-6,7	2-4-2	1997
15	RENFE	ESP	40/2	8-27,400-7,35	2-6-2	1998
16	RENFE	ESP	40	18,000	0-4-0	1999
17	RENFE	ESP	40	18,000	0-4-0	2002

	SOCIETE	PAIS	CAPACITE (t)	PORTEE (m)	ANNEE
1	CEMENTOS COSMOS, S.A.	ESP	7,5	18,000	1986
2	SUCZEM-FANCESA	BOL	8	16,012	1994
3	CEMENTOS ALFA, S.A.	ESP	10	20,050	1997
4	CEMENTOS COSMOS, S.A.	ESP	15	19,995	1997
5	HISALBA	ESP	5	12,150	1998
6	CEMENTOS COSMOS, S.A.	ESP	10	13,390	2003
7	CEMENTOS COSMOS, S.A.	ESP	16	20,600	2004
8	LEMONA INDUSTRIAL, S.A.	ESP	12,5	20,000	2004
9	LEMONA INDUSTRIAL, S.A.	ESP	12,5	20,000	2004
10	CEMEX	ESP	5	2,500	2006
11	CIMPORT	POR	8	15,000	2006
12	UNILAND CEMENTERA	ESP	5	2,500	2007
13	CEMENTOS COSMOS, S.A.	ESP	15	19,995	2008
14	KERNEOS LIMITED	UK	12,5	30,480	2014
15	ESSROC CEMENT CORPORATION	USA	10	24,384	2015
16	SOCIEDAD FINANCIERA Y MINERA, S.A.	ESP	10	22,000	2016
17	CEMTEC Cement and Mining Technology GmbH	FRA	2		2017
18	CEMTEC Cement and Mining Technology GmbH	FRA	5	16,000	2017
19	CEMTEC Cement and Mining Technology GmbH	MAR	2		2017
20	CEMTEC Cement and Mining Technology GmbH	MAR	12,5	16,000	2017

SOCIETE	PAIS	CAPACITE (t)	PORTEE (m)	ANNEE
21 UTE ORURO - PLANTA DE CEMENTOS ORURO	BOL	2 Tm. (A.R./L.H.)		2017
22 UTE ORURO - PLANTA DE CEMENTOS ORURO	BOL	2 Tm. (A.R./L.H.)		2017
23 UTE ORURO - PLANTA DE CEMENTOS ORURO	BOL	5	20	2017

	SOCIETE	PAIS	CAPACITE (t)	PORTEE (m)	ANNEE
1	CRISTALERIA ESPAÑOLA, S.A.	ESP	2x7,5	-	1975
2	CRISTALERIA ESPAÑOLA, S.A.	ESP	0,5	-	1975
3	CRISTALERIA ESPAÑOLA, S.A.	ESP	0,5	-	1975
4	CRISTALERIA ESPAÑOLA, S.A.	ESP	0,5	-	1975
5	CRISTALERIA ESPAÑOLA, S.A.	ESP	0,5	-	1975
6	CRISTALERIA SARDA	ESP	2	-	1975
7	CRISTALERIA ESPAÑOLA, S.A.	ESP	0,75	-	1976
8	CRISTALERIA ESPAÑOLA, S.A.	ESP	2	-	1976
9	CRISTALERIA ESPAÑOLA, S.A.	ESP	0,5	-	1976
10	CRISTALERIA ROCAR	ESP	5	-	1976
11	CRISTALERIA SANZ	ESP	2	-	1976
12	CRISTALERIA TULOMA	ESP	2,5	-	1976
13	CRISTALERIA TULOMA	ESP	2	-	1976
14	CRISTALERIA ESPAÑOLA, S.A.	ESP	0,5	-	1977
15	CRISTALERIA ESPAÑOLA, S.A.	ESP	2	-	1977
16	CRISTALERIA ESPAÑOLA, S.A.	ESP	15	-	1977
17	CRISTALERIA MONTES	ESP	3	-	1977
18	CRISTALERIA ESPAÑOLA, S.A.	ESP	1	-	1978
19	CRISTALERIA ESPAÑOLA, S.A.	ESP	15	-	1978
20	CRISTALERÍAS CALFAM	ESP	3	-	1978

	SOCIETE	PAIS	CAPACITE (t)	PORTEE (m)	ANNEE
21	CRISTALERÍAS FERRER	ESP	3	-	1978
22	CRISTALERIA ESPAÑOLA, S.A.	ESP	1	-	1979
23	CRISTALERIA ESPAÑOLA, S.A.	ESP	1	-	1979
24	CRISTALERIA ESPAÑOLA, S.A.	ESP	1,5	-	1979
25	CRISTALERIA ESPAÑOLA, S.A.	ESP	15	-	1979
26	CRISTALERIA ESPAÑOLA, S.A.	ESP	15	-	1979
27	CRISTALERIA ESPAÑOLA, S.A.	ESP	15	-	1979
28	CRISTALERIA ESPAÑOLA, S.A.	ESP	15	-	1979
29	CRISTALERIA ESPAÑOLA, S.A.	ESP	5	-	1979
30	CRISTALERIA ESPAÑOLA, S.A.	ESP	30/1	-	1979
31	CRISTALERIA ESPAÑOLA, S.A.	ESP	3	-	1979
32	CRISTALERIA ESPAÑOLA, S.A.	ESP	3	-	1979
33	CRISTALERIA ESPAÑOLA, S.A.	ESP	3	-	1979
34	CRISTALERIA ESPAÑOLA, S.A.	ESP	3	-	1979
35	CRISTALERIA ESPAÑOLA, S.A.	ESP	3	-	1979
36	CRISTALERIA ESPAÑOLA, S.A.	ESP	3	-	1979
37	CRISTALERIA GUIPUZCOANA, S.L.	ESP	3	-	1979
38	CRISTALERIA MONZON	ESP	3	-	1979
39	CRISTALERIA NUEVA, S.A.	ESP	5	-	1979
40	CRISTALERÍAS CALFAM	ESP	3	-	1979

	SOCIETE	PAIS	CAPACITE (t)	PORTEE (m)	ANNEE
41	CRISTALERIA ESPAÑOLA, S.A.	ESP	0,5	-	1980
42	CRISTALERIA ESPAÑOLA, S.A.	ESP	0,5	-	1980
43	CRISTALERIA ESPAÑOLA, S.A.	ESP	1	-	1981
44	CRISTALERIA ESPAÑOLA, S.A.	ESP	1	-	1981
45	CRISTALERIA IBERICA,S.A.	ESP	5	-	1981
46	CRISTALERIA VALENCIANA	ESP	5	-	1981
47	VALCRISTAL	ESP	5	-	1981
48	CRISTALERIA CAMBRILS	ESP	3,2	-	1982
49	CRISTALERIA JOVER	ESP	5	-	1982
50	CRISTALERIA OROZCO,S.A.	ESP	2	-	1982
51	CRISTALERIA RUBI	ESP	5	-	1982
52	CRISTALERIA ANDRES DOMINGO	ESP	1	-	1983
53	CRISTALERIA LANDA	ESP	5	-	1983
54	CRISTALERIA MONTSERRAT	ESP	1	-	1983
55	CRISTALERIA ESPAÑOLA, S.A.	ESP	6,3	-	1984
56	CRISTALERIA ESPAÑOLA, S.A.	ESP	6,3	-	1984
57	CRISTALERIA LANZAROTE	ESP	5	-	1984
58	CRISTALERÍAS RODRIGUEZ	ESP	5	-	1984
59	CRISTALERIA EDO ROVIRA HNOS.	ESP	3,2	-	1985
60	CRISTALERIA ESPAÑOLA, S.A.	ESP	1,6	-	1985

	SOCIETE	PAIS	CAPACITE (t)	PORTEE (m)	ANNEE
61	CRISTALERIA HERRERA	ESP	2	-	1985
62	CRISTALERIA MOTRIL	ESP	2	-	1985
63	CRISTALERIA SENIA	ESP	3,2	-	1985
64	CRISTALERIA ESPAÑOLA, S.A.	ESP	4	-	1986
65	CRISTALERIA ALDAZABAL, S.A.	ESP	5	-	1987
66	CRISTALERIA EL PEÑON	ESP	5	-	1987
67	CRISTALERIA ELVIRA	ESP	5	-	1987
68	CRISTALERIA FUENGIROLA	ESP	5	-	1987
69	CRISTALERIA GUIPUZCOANA, S.L.	ESP	5	-	1987
70	CRISTALERIA IBERICA,S.A.	ESP	5	-	1987
71	CRISTALERIA MARCO, S.L.	ESP	5	-	1987
72	CRISTALERIA MARIN, S.L.	ESP	5	-	1987
73	CRISTALERIA RODRIGUEZ	ESP	3,2	-	1987
74	CRISTALES FRANDI, S.A.	ESP	5	-	1987
75	CRISTALERIA ESPAÑOLA, S.A.	ESP	3,2	-	1988
76	CRISTALERIA OLCA,S.L.	ESP	5	-	1988
77	CRISTALERIA PARDO,S.A.	ESP	5	-	1988
78	CRISTALERIA SAN ANDRES	ESP	4	-	1988
79	CRISTALERÍAS CALFAM	ESP	1	-	1988
80	CRISTALGLASS, S.A.	ESP	12,5	-	1988

	SOCIETE	PAIS	CAPACITE (t)	PORTEE (m)	ANNEE
81	CRISTALGLASS, S.A.	ESP	3,2	-	1988
82	CRISTALGLASS, S.A.	ESP	3,2	-	1988
83	ALMACENES Y CRISTALERIA PACO	ESP	2	-	1989
84	CRISTALERIA ALBISU	ESP	5	-	1989
85	CRISTALERIA EL CID	ESP	1,6	-	1989
86	CRISTALERIA KOPP	ESP	3,2	-	1989
87	CRISTALERIA TXIRRITA,S.L.	ESP	1	-	1989
88	CRISTALGLASS, S.A.	ESP	2	-	1989
89	CRISTALERIA ABULENSE, C.B.	ESP	5	-	1990
90	CRISTALERIA ALBISU	ESP	5	-	1990
91	CRISTALERIA CRISOL, COOP. V.	ESP	3,2	-	1990
92	CRISTALERIA EL CID	ESP	1,6	-	1990
93	CRISTALERIA ESPAÑOLA, S.A.	ESP	1,6	-	1990
94	CRISTALERIA ESPAÑOLA, S.A.	ESP	25	-	1990
95	CRISTALERIA ESPAÑOLA, S.A.	ESP	25	-	1990
96	CRISTALERIA ESPAÑOLA, S.A.	ESP	5	-	1990
97	CRISTALERIA ESPAÑOLA, S.A.	ESP	3,2	-	1990
98	CRISTALERIA ESPAÑOLA, S.A.	ESP	3,2	-	1990
99	CRISTALERIA ESPAÑOLA, S.A.	ESP	2x2,5	-	1990
100	CRISTALERIA JUMEL, S.A.	ESP	5	-	1990

	SOCIETE	PAIS	CAPACITE (t)	PORTEE (m)	ANNEE
101	CRISTALERIA MANOVEL, S.A.	ESP	3,2	-	1990
102	CRISTALERIA MARIN, S.L.	ESP	3,2	-	1990
103	CRISTALERIA NUEVA, S.A.	ESP	6,3	-	1990
104	CRISTALGLASS, S.A.	ESP	0,5	-	1990
105	CRISTALGLASS, S.A.	ESP	0,5	-	1990
106	CRISTALGLASS, S.A.	ESP	0,5	-	1990
107	POZA CRISTAL, S.A.	ESP	3,2	-	1990
108	SEGURIDAD CRISTAL, S.A.	ESP	10	-	1990
109	CRISTALERIA ALBA, S.L.	ESP	3,2	-	1991
110	CRISTALGLASS, S.A.	ESP	5	-	1991
111	CRISTALGLASS, S.A.	ESP	5	-	1991
112	CRISTALGLASS, S.A.	ESP	12,5	-	1991
113	CRISTALGLASS, S.A.	ESP	5	-	1991
114	CRISTALGLASS, S.A.	ESP	0,5	-	1991
115	CRISTALGLASS, S.A.	ESP	0,5	-	1991
116	CRISTALGLASS, S.A.	ESP	12,5	-	1991
117	CRISTALGLASS, S.A.	ESP	5	-	1991
118	CRISTALGLASS, S.A.	ESP	5	-	1991
119	CRISTALGLASS, S.A.	ESP	5	-	1991
120	CRISTAL BURGOS, S.C.	ESP	5	-	1992

	SOCIETE	PAIS	CAPACITE (t)	PORTEE (m)	ANNEE
121	CRISTALERIA ADARRA, S.A.L.	ESP	5	-	1992
122	CRISTALERIA BAJO ARAGON, S.L.	ESP	3,2	-	1992
123	CRISTALERIA DIAZ, S.L.	ESP	2	-	1992
124	CRISTALERIA ESTEPA, S.L.	ESP	2	-	1992
125	CRISTALERIA RAMOS Y RAMOS, S.A	ESP	5	-	1992
126	CRISTALGLASS, S.A.	ESP	16	-	1992
127	CRISTALGLASS, S.A.	ESP	5	-	1992
128	CRISTALGLASS, S.A.	ESP	5	-	1992
129	CRISTALGLASS, S.A.	ESP	6,3	-	1992
130	CRISTALGLASS, S.A.	ESP	6,3	-	1992
131	CRISTALGLASS, S.A.	ESP	0,5	-	1992
132	CRISTALGLASS, S.A.	ESP	0,5	-	1992
133	CRISTAL NORTE	ESP	3,2	-	1993
134	CRISTALERIA HNOS. CABEZUELA	ESP	1	-	1993
135	CRISTALGLASS, S.A.	ESP	6,3	-	1993
136	CRISTALGLASS, S.A.	ESP	0,5	-	1993
137	CRISTALGLASS, S.A.	ESP	1	-	1993
138	CRISTALERIA BUENO, C.B.	ESP	3,2	-	1994
139	CRISTALERIA CEREZUELA, S.L.	ESP	3,2	-	1994
140	CRISTALERIA ESPAÑOLA, S.A.	ESP	4	-	1994

	SOCIETE	PAIS	CAPACITE (t)	PORTEE (m)	ANNEE
141	CRISTALUX, S.L.	ESP	3,2	-	1994
142	CRISTALERIA ANTONIO UREÑA, S.L	ESP	3,2	-	1995
143	CRISTALGLASS, S.A.	ESP	12,5	-	1995
144	DECORACION CHEMA CRISTALERIA	ESP	3,2	-	1995
145	CRISTALERIA CARLOS MORENO, S.L	ESP	3,2	-	1996
146	CRISTALERIA COGULLADA, S.L.	ESP	3,2	-	1996
147	CRISTALERIA GANDIA, S.L.	ESP	3,2	-	1996
148	CRISTALGLASS, S.A.	ESP	16	-	1996
149	CRISTALGLASS, S.A.	ESP	16	-	1996
150	CRISTALRIOJA, S.L.	ESP	3,2	-	1996
151	CRISTALERIA ESPAÑOLA, S.A.	ESP	2x7,5	-	1997
152	CRISTALERIA GLADIS, S.L.	ESP	3,2	-	1997
153	CRISTALERIA Y PERSIANAS LOPEZ	ESP	5	-	1997
154	UNICRISTAL, S.A.L.	ESP	3,2	-	1997
155	CANARIAS CRISTAL, S.L.	ESP	5	-	1998
156	CRISTALERIA CURVASA, S.L.	ESP	3,2	-	1998
157	CRISTALERIA ESGUEVA, S.L.	ESP	3,2	-	1998
158	CRISTALERIA Y PERSIANAS LOPEZ	ESP	5	-	1998
159	CRISTALGLASS, S.A.	ESP	3,2	-	1998
160	CRISTALGLASS, S.A.	ESP	0,7	-	1998

	SOCIETE	PAIS	CAPACITE (t)	PORTEE (m)	ANNEE
141	CRISTALUX, S.L.	ESP	3,2	-	1994
142	CRISTALERIA ANTONIO UREÑA, S.L	ESP	3,2	-	1995
143	CRISTALGLASS, S.A.	ESP	12,5	-	1995
144	DECORACION CHEMA CRISTALERIA	ESP	3,2	-	1995
145	CRISTALERIA CARLOS MORENO, S.L	ESP	3,2	-	1996
146	CRISTALERIA COGULLADA, S.L.	ESP	3,2	-	1996
147	CRISTALERIA GANDIA, S.L.	ESP	3,2	-	1996
148	CRISTALGLASS, S.A.	ESP	16	-	1996
149	CRISTALGLASS, S.A.	ESP	16	-	1996
150	CRISTALRIOJA, S.L.	ESP	3,2	-	1996
151	CRISTALERIA ESPAÑOLA, S.A.	ESP	2x7,5	-	1997
152	CRISTALERIA GLADIS, S.L.	ESP	3,2	-	1997
153	CRISTALERIA Y PERSIANAS LOPEZ	ESP	5	-	1997
154	UNICRISTAL, S.A.L.	ESP	3,2	-	1997
155	CANARIAS CRISTAL, S.L.	ESP	5	-	1998
156	CRISTALERIA CURVASA, S.L.	ESP	3,2	-	1998
157	CRISTALERIA ESGUEVA, S.L.	ESP	3,2	-	1998
158	CRISTALERIA Y PERSIANAS LOPEZ	ESP	5	-	1998
159	CRISTALGLASS, S.A.	ESP	3,2	-	1998
160	CRISTALGLASS, S.A.	ESP	0,7	-	1998

	SOCIETE	PAIS	CAPACITE (t)	PORTEE (m)	ANNEE
161	CRISTALGLASS, S.A.	ESP	0,7	-	1998
162	CRISTAL NORTE	ESP	4	-	1999
163	CRISTAL. CERRAJ. HNOS. BENITO	ESP	1	-	1999
164	CRISTALERIA BUENO, C.B.	ESP	5	-	1999
165	CRISTALERIA COIN Y ALUMINIOS	ESP	1	-	1999
166	CRISTALERIA CRISOL, COOP. V.	ESP	3,2	-	1999
167	CRISTALERIA DIAZ, S.L.	ESP	3,2	-	1999
168	CRISTALERIA MARIN, S.L.	ESP	5	-	1999
169	CRISTALERÍAS RAYEN CURA	ESP	1,6	-	1999
170	CRISTALERÍAS RAYEN CURA	ESP	1,6	-	1999
171	CRISTALERÍAS RAYEN CURA	ESP	4	-	1999
172	CRISTALUX, S.L.	ESP	3,2	-	1999
173	CRISTALERIA ATLANTICO, S.L.	ESP	3,2	-	2000
174	CRISTALERÍAS LUYSAN, S.L.	ESP	3,2	13,500	2000
175	CRISTALGLASS, S.A.	ESP	1,6	-	2000
176	VIDRIOS DE SEGURIDAD LAMINADOS, S.A.	ESP	1,6	18,620	2000
177	CRISTALERIA ALBISU KRISTALDEGIA, S.L.	ESP	5	12,700	2001
178	CRISTALERIA CRUCES, S.A.	ESP	3,2	4,000	2001
179	CRISTALERIA VITRALBA, S.L.	ESP	2	3,970	2001
180	CRISTALGLASS MANUFACTURAS S.A.	ESP	1	7,300	2001

	SOCIETE	PAIS	CAPACITE (t)	PORTEE (m)	ANNEE
181	VIDRIOS DE SEGURIDAD LAMINADOS, S.A.	ESP	1,6	14,200	2001
182	CRISTALERIA ERRASTI, S.L.	ESP	5	16,750	2002
183	CRISTALERIA LOBATO, S.L.	ESP	3,2	11,085	2002
184	CRISTALERIA PIÑON, S.L.	ESP	5	13,325	2002
185	MUROS ALUMINIO Y CRISTAL, S.L.	ESP	5	28,650	2002
186	MUROS ALUMINIO Y CRISTAL, S.L.	ESP	3,2	28,650	2002
187	VIDRIO EN FACHADAS 92, S.A.	ESP	5	21,150	2002
188	VIDRIOS CURVADOS DEL SUR, S.L.	ESP	3,2	14,250	2002
189	VITRO CRISTALGLASS, S.L.	ESP	6,3	25,027	2002
190	VITRO CRISTALGLASS, S.L.	ESP	16	19,776	2002
191	VITRO CRISTALGLASS, S.L.	ESP	3,2	19,090	2002
192	VITRO CRISTALGLASS, S.L.	ESP	5	19,200	2002
193	VITRO CRISTALGLASS, S.L.	ESP	3,2	19,090	2002
194	VITRO CRISTALGLASS, S.L.	ESP	6,3	18,125	2002
195	AL-TO CRISTAL, S.L.	ESP	3,2	9,250	2003
196	CRISTALERIA EBROCRYSTAL, S.L.	ESP	3,2	19,070	2003
197	CRISTALERIA GANDIA, S.L.	ESP	3,2	17,840	2003
198	VITRO CRISTALGLASS ASTURIAS, S.L.U.	ESP	16	19,520	2003
199	VITRO CRISTALGLASS ASTURIAS, S.L.U.	ESP	6,3	19,520	2003
200	VITRO CRISTALGLASS ASTURIAS, S.L.U.	ESP	6,3	15,800	2003

	SOCIETE	PAIS	CAPACITE (t)	PORTEE (m)	ANNEE
201	VITRO CRISTALGLASS GALICIA, S.L.	ESP	6,3	27,585	2003
202	VITRO CRISTALGLASS GALICIA, S.L.	ESP	16	27,585	2003
203	VITRO CRISTALGLASS VALENCIA, S.L.U.	ESP	6,3	26,305	2003
204	VITRO CRISTALGLASS VALENCIA, S.L.U.	ESP	16	26,305	2003
205	VITRO CRISTALGLASS VALENCIA, S.L.U.	ESP	6,3	15,685	2003
206	CRISTALERIA DIEGO, S.L.	ESP	3,2	10,813	2004
207	CRISTALERIA LA PEÑA, S.C.	ESP	3,2	11,940	2004
208	CRISTALERIA LUIS SALAMANCA, S.L.	ESP	3,2	22,710	2004
209	CRISTALES CURVADOS, S.A.	ESP	2	19,070	2004
210	CRISTALERIA BURELA, S.L.	ESP	5	16,950	2005
211	CRISTALERIA HUESCA, S.C.	ESP	3,2	16,220	2005
212	CRISTALERIA MADRILEÑA, S.L.	ESP	3,2	24,675	2005
213	CRISTALERIA VIMAPO, S.L.	ESP	3,2	8,970	2005
214	CRISTALERÍAS VIDEOR MENTXAKA, S.A.	ESP	3,2	10,500	2005
215	MANUFACTURAS BURGALASAS DEL VIDRIO, S.L.	ESP	5	19,970	2005
216	MANUFACTURAS BURGALASAS DEL VIDRIO, S.L.	ESP	5	19,970	2005
217	VIDRIOS MARTINEZ, S.L.U.	ESP	3,2	11,367	2005
218	AIALA VIDRIO, S.A.U.	ESP	2,5	-	2006
219	ALUMINIO, VIDRIO Y PVC, S.L.	ESP	5	12,500	2006
220	AVISUR GLASS CRISTALERÍAS, S.L.	ESP	3,2	13,125	2006

	SOCIETE	PAIS	CAPACITE (t)	PORTEE (m)	ANNEE
221	CRISTALERIA COGULLADA, S.L.	ESP	3,2	19,170	2006
222	CRISTALERIA RAMOS Y RAMOS, S.L.	ESP	12,5	22,140	2006
223	CRISTALERIA RAMOS Y RAMOS, S.L.	ESP	6,3	22,140	2006
224	VIDRIOS MARTINEZ, S.L.U.	ESP	4	22,440	2006
225	VITRO CRISTALGLASS, S.L.	ESP	16	40,000	2006
226	VITRO CRISTALGLASS, S.L.	ESP	16	40,000	2006
227	VITRO CRISTALGLASS, S.L.	ESP	3,2	18,440	2006
228	VITRO CRISTALGLASS, S.L.	ESP	1	7,000	2006
229	CRISTALERIA DIAZ HERRERO Y ALUMINIOS, SL	ESP	3,2	11,980	2007
230	MANUFACTURAS BURGALASAS DEL VIDRIO, S.L.	ESP	5	19,970	2007
231	VITRO CRISTALGLASS, S.L.	ESP	16	34,000	2007
232	VITRO CRISTALGLASS, S.L.	ESP	16	34,000	2007
233	VITRO CRISTALGLASS, S.L.	ESP	1	7,000	2007
234	VITRO CRISTALGLASS, S.L.	ESP	3,2	25,027	2007
235	CRISTALERIA SAN MATEO, S.L.	ESP	5	15,780	2008
236	CRISTALERIA SAN MATEO, S.L.	ESP	5	15,780	2008
237	MUROS ALUMINIO Y CRISTAL, S.L.	ESP	3,2	28,650	2008
238	TECNICAS DE VIDRIO TRANSFORMADO, S.L.	ESP	16	38,425	2008
239	TECNICAS DE VIDRIO TRANSFORMADO, S.L.	ESP	16	38,425	2008
240	TECNICAS DE VIDRIO TRANSFORMADO, S.L.	ESP	16	29,801	2008

	SOCIETE	PAIS	CAPACITE (t)	PORTEE (m)	ANNEE
241	TECNICAS DE VIDRIO TRANSFORMADO, S.L.	ESP	6,3	29,801	2008
242	TECNICAS DE VIDRIO TRANSFORMADO, S.L.	ESP	16	38,045	2008
243	TECNICAS DE VIDRIO TRANSFORMADO, S.L.	ESP	6,3	38,045	2008
244	TECNICAS DE VIDRIO TRANSFORMADO, S.L.	ESP	6,3	35,557	2008
245	TECNICAS DE VIDRIO TRANSFORMADO, S.L.	ESP	6,3	35,551	2008
246	TECNICAS DE VIDRIO TRANSFORMADO, S.L.	ESP	6,3	34,952	2008
247	TECNICAS DE VIDRIO TRANSFORMADO, S.L.	ESP	16	33,132	2008
248	TECNICAS DE VIDRIO TRANSFORMADO, S.L.	ESP	6,3	33,132	2008
249	TECNICAS DE VIDRIO TRANSFORMADO, S.L.	ESP	1	7,000	2008
250	TECNICAS DE VIDRIO TRANSFORMADO, S.L.	ESP	2	6,200	2008
251	VIDRIOS RODAS, S.L.	ESP	6,3	18,500	2008
252	TECNICAS DE VIDRIO TRANSFORMADO, S.L.	ESP	6,3	33,132	2009
253	CRISTALERIA PLATIL, S.L.	ESP	6,3	19,100	2010

	SOCIETE	FONCTIONNEMENT	PAIS	CAPACITE (t)	PORTEE (m)	ANNEE
1	CEMENTOS ALFA, S.A.	Automatique	ESP	10	20,050	1996
2	POULTRY LITTER POWER STATION	Automatique	GBR	20	22,350	1999
3	MAYR MELNHOFF EERBEEK	Automatique	NED	20	21,400	2002
4	GALVANIZADOS BASOR	Automatique	ESP	3,2	13,500	2002
5	CEMENTOS COSMOS	Automatique	ESP	10	13,390	2003
6	U.T.E. ARRAIZ	Semi-automatique	ESP	10	28,500	2004
7	LEMONA INDUSTRIAL,S.A.	Automatique	ESP	12,5	20,000	2004
8	ACERALIA TRANSFORMADOS	Semi-automatique	ESP	2,5	19,000	2004
9	EENDRACHT KARTON	Automatique	NED	16	21,800	2004
10	FAURECIA	Semi-automatique	POR	5	23,400	2005
11	BODEGAS LAN	Semi-automatique	ESP	2	20,000	2005
12	CEMENTOS COSMOS	Automatique	ESP	7,5	18,000	2006
13	CORRUGADOS LASAO	Automatique	ESP	5	11,000	2006
14	ECHESA	Automatique	ESP	5	4,950	2006
15	FAGOR EDERLAN	Semi-automatique	ESP	14	22,500	2006
16	TUBOS REUNIDOS	Automatique	ESP	20	-	2007
17	ZALAIN TRANSFORMADOS	Automatique	ESP	12,6	19,000	2007
18	ROLDAN	Automatique	ESP	5	6,500	2008
19	AUTOMATISMOS ARAPIASA	Automatique	-	10	13,000	2008
20	ACCIONA ENERGIA	Automatique	ESP	20	18,600	2008

	SOCIETE	FONCTIONNEMENT	PAIS	CAPACITE (t)	PORTEE (m)	ANNEE
21	ARCELORMITTAL	Semi-automatique	ESP	25	7,500	2008
22	ACCIONA ENERGIA	Automatique	ESP	20	18,600	2009
23	TUBOS REUNIDOS	Automatique	ESP	20	-	2009
24	AMAVE	Semi-automatique	POR	6,3	8,600	2009
25	IBERESE	Automatique	ESP	6,3	14,000	2010
26	CORRUGADOS AZPEITIA	Semi-automatique	ESP	6	16,800	2010
27	CNIM	Semi-automatique	FRA	5	22,000	2010
28	ALUMINIOS CORTIZO	Automatique	ESP	2	11,300	2010
29	CNIM	Semi-automatique	FRA	4	8,900	2011
30	CEMENTOS COSMOS	Automatique	ESP	8	8,000	2011
31	L. SOLE	Semi-automatique	HON	8	19,100	2011
32	METALOGENIA	Semi-automatique	ESP	5	14,000	2012
33	U.T.E. TMB ARRAIZ	Semi-automatique	ESP	10	9,800	2012
34	THYSSENKRUPP	Automatique	ESP	3,5	23,100	2013
35	ACEROS INOXIDABLES OLARRA	Automatique	ESP	3	20,788	2013



Merci beaucoup